

Catalogue No.
20103-237



23701-204
紫式部5寸正角皿
740円
120入 (12.8×2.5cm)



23702-264
信楽正角銘々皿
700円
80入 (13.4×13.4×2.3cm)



23703-554
粉引ぶどう小判取皿
660円
80入 (17.5×11×2cm)



23704-554
志野塗分け4.0丸皿
640円
80入 (14×2.5cm)



23705-524
京備前手造5.0皿 (手造り)
630円
120入 (14.8×14.5×2.7cm)



23706-174
黒伊賀片口皿
650円
120入 (13.5×2.1cm)



23707-264
信楽流し正角銘々皿
600円
80入 (13.4×13.4×2.3cm)



23708-134
新粉引13cmスクエアプレート
600円
(13.5×13.5×1.7cm)



23709-034
石焼モザイク梅形皿
580円
(14×2.5cm)



23710-264
白均窯正角銘々皿
550円
70入 (13.4×13.4×2.3cm)



23711-104
折紙銘々皿 (白磁)
600円
80入 (12.5×2.5cm)



23712-034
清流木ノ葉銘々皿
580円
(19×11×2cm)



23713-414
玄海4.0皿
550円
120入 (14.2×2cm)



23714-454
志野釉三本線5寸丸皿
570円
80入 (15×2.5cm)



23715-454
白化粧厚淵銘々皿
520円
80入 (14.5×14×2cm)



23716-184
織部格子角組皿 (小)
500円
60入 (14.2×11.6×2.2cm)



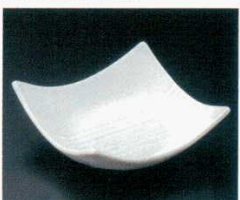
23717-304
マイルドクリーム石目楕円皿
460円
100入 (16.7×12.2×2cm)



23718-134
二色斜掛取皿
480円
60入 (13.4×1.9cm)



23719-294
もえぎ鉄仙5.0皿
420円
(14.7×2.5cm)



23720-284
青磁小鉢
480円
80入 (11×11×4cm)



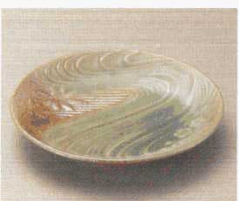
23721-524
伊賀吹フルーツ皿
420円
80入 (15.2×3cm)



23722-284
青白磁岩清水フルーツ皿
390円
120入 (15×2.5cm)



23723-474
黒備前金茶吹正角皿 (小)
390円
120入 (12.5×2.7cm)



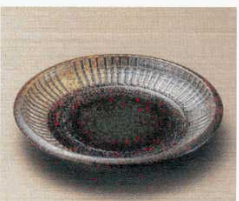
23724-314
織部清流フルーツ皿
380円
120入 (15×2.5cm)



23725-234
筋黒丸皿
380円
(14.5×2cm)



23726-294
砂唐津5.0皿
360円
80入 (15×2.6cm)



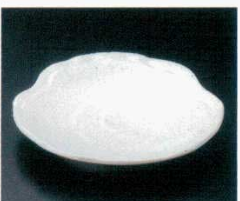
23727-274
民芸十草括り手4.0皿
300円
100入 (14.3×2.3cm)



23728-274
志野サビ刷毛正角4.5皿
370円
80入 (13.7×3.2cm)



23729-474
ブルーローズ5.0皿
250円
100入 (15×14.3×2.5cm)



23730-024
ハンテンフルーツ皿
220円
100入 (15.5×2.4cm)