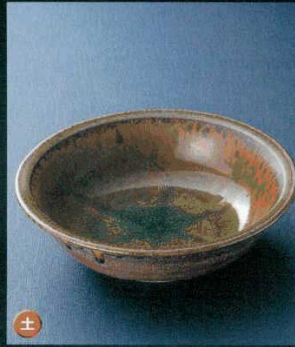


Catalogue No.  
20103-25



02501-174 梅花皮山帰来新8.0鉢  
5,880円 15入 (25×7.2cm)

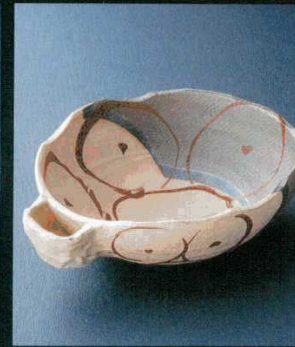


土

02502-174 灰釉流し8.0平鉢  
4,160円 15入 (24×7.5cm)



02503-024 荒吹春日8.0盛鉢  
5,500円 10入 (23.5×8cm)



02504-664 赤絵片口大鉢  
4,300円 (28×22.5×10cm)



02505-114 織部間取8.0ボール  
4,500円 (24.5×8cm)

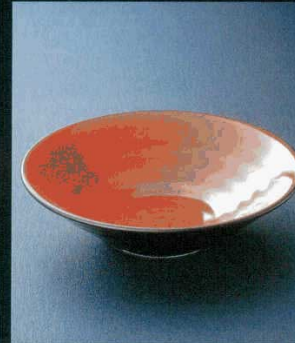


02506-294 黒備前吹き大鉢  
3,850円 10入 (26.7×7.2cm)



土

02507-174 焼み灰釉流し変型9.0鉢  
3,360円 15入 (26.5×26×7.8cm)



02508-274 朱天目8.0鉢  
2,800円 30入 (26.2×7cm)



02509-574 凜風紅9.5大鉢  
2,400円 (28×7.2cm)



02510-174 織部9.0盛鉢  
1,430円 20入 (28.7×7.7cm)



02511-114 粉引風精円大鉢  
2,300円 (26×23×8cm)

02512-114 粉引風精円中鉢  
1,150円 (24×17.3×6.5cm)



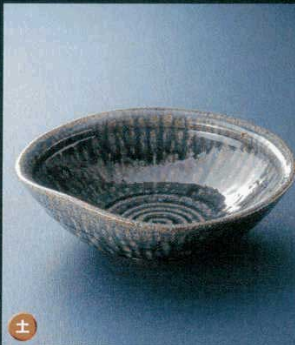
02513-054 清流石目精円大鉢  
3,100円 20入 (26×22.5×7.5cm)

02514-054 清流石目精円中鉢  
1,450円 30入 (24×16.7×6cm)



02515-474 武山富士型8.5鉢  
3,400円 20入 (26×8.6cm)

02516-474 武山富士型7.0鉢  
1,900円 30入 (23×6.5cm)



土

02517-174 紺ビードロ9.0平鉢  
3,360円 15入 (27.2×26.5×8.8cm)

02518-174 紺ビードロ7.0平鉢  
1,470円 30入 (21.2×20.8×6cm)



02519-644 白地うず潮9号盛鉢(萬古焼)  
2,000円 20入 (27.5×24.2×7.3cm)

02520-644 白地うず潮8号盛鉢(萬古焼)  
1,450円 30入 (25×22.3×6.5cm)



02521-654 白うず9号鉢(萬古焼)  
2,100円 15入 (26.5×23.5×7cm)

02522-654 白うず8号鉢(萬古焼)  
1,550円 25入 (24×21.5×5cm)