

Catalogue No.
20103-278

278

焼物皿



27801-134 グリーン唐草焼物皿
1,700円
40入 (21.6×15×2.7cm)



27802-204 織部芦焼物皿
1,700円
30入 (23.8×12.9×1.8cm)



27803-174 火だすきガタ彫焼物皿
1,700円
40入 (21.4×14×2cm)



27804-554 青地タタラ色十草焼物皿
1,700円
50入 (21×13×2.3cm)



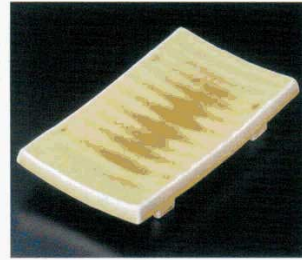
27805-554 月と川半月焼物皿
1,650円
40入 (20×14.5cm)



27806-544 赤絵木の葉7.0長角焼物皿
1,850円
48入 (20.5×14.5×2.3cm)



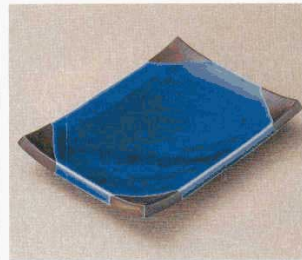
27807-294 緑彩焼物皿
1,650円
40入 (20×13×3.4cm)



27808-144 ヒワ釉焼物皿
1,650円
40入 (21.5×12×3cm)



27809-174 オリベ古木焼物皿
1,630円
40入 (26×11.3×2cm)



27810-264 ルリ貫入焼物皿
1,600円
40入 (20×14.5×2.9cm)



27811-264 ネズミ志野焼物皿
1,600円
40入 (20×14.5×2.9cm)



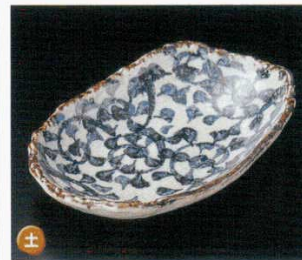
27812-524 三彩芦半月皿
1,600円
60入 (20.5×15×1.6cm)



27813-554 織部三角紋反型焼物皿
1,550円
30入 (28.8×11×5cm)



27814-664 黒窯変刷毛目8.0焼物皿(信楽焼)
1,540円
(24.5×12.8×1.8cm)



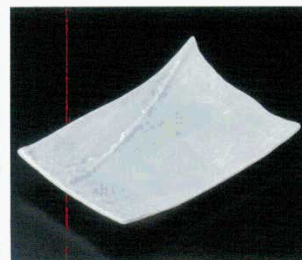
27815-514 唐草煮物皿
1,450円
60入 (22×14.5×4.5cm)



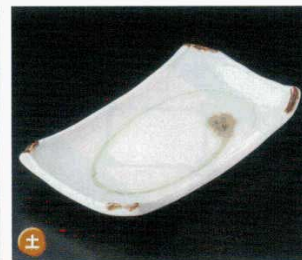
27816-544 赤絵木の葉5.5四ツ足皿
1,550円
60入 (17×12×3cm)



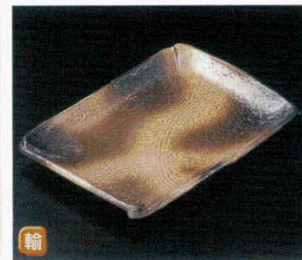
27817-654 黒うのふ8号変型長角皿(萬古焼)
1,450円
30入 (26.5×17.5×4cm)



27818-164 青白磁しぶき焼物皿
1,450円
30入 (22.4×15×4cm)



27819-104 鳴門貫入足付焼物皿
1,400円
40入 (25×14×4.2cm)



27820-144 南蛮嚙長角焼物皿
1,400円
40入 (20×14×2cm)