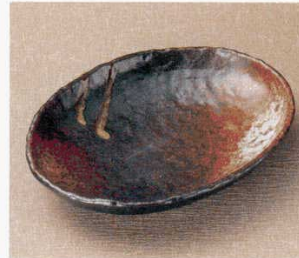




27901-174 伊賀風格子焼物皿
1,370円
40入 (22.5×11.5×2.5cm)



27902-574 黄釉錆筋半月皿
1,350円
(21.2×13.3×2.6cm)



27903-054 明志野石目小判皿(大)
1,200円
40入 (22.3×16.5×4cm)



27904-554 洲十草半月皿
1,350円
50入 (20.5×15×1.8cm)



27905-054 飛翠石目小判皿(大)
1,200円
40入 (22.3×16.5×4cm)



27906-544 織部結び小判型長皿
1,500円
18入 (30×12.8×2.5cm)



27907-574 織部かすみ半月7.0皿
1,300円
40入 (21×12.5×2cm)



27908-114 粉引笹6.0お好み皿
1,200円
50入 (19.5×13×4cm)



27909-264 鉄釉鯛皿
1,200円
40入 (24×19.8×2.8cm)



27910-234 回茶回焼皿
1,200円
(19.3×14×2cm)



27911-114 斑点格子7.0焼物皿
1,200円
50入 (21×14.5×2cm)



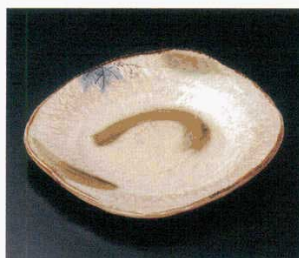
27912-474 白刷毛桃山長角皿
1,180円
40入 (18.5×12×2cm)



27913-524 天竜魚紋8.0焼物皿
1,160円
40入 (20.2×12.8×1.8cm)



27914-334 白玉粉引六兵衛型多用皿
1,150円
30入 (24.2×16×2.5cm)



27915-544 織部ぶどう7.0変形角皿
1,300円
40入 (22×19×2.5cm)



27916-544 志野タタキ7.0長角皿
1,300円
48入 (21×14.5×2cm)



27917-454 白釉子ギリ長角皿
1,150円
50入 (20.5×16.5×1.8cm)



27918-524 備前灰釉8.0葉型皿
1,150円
80入 (24×14×2.3cm)



27919-524 京備前半月皿
1,150円
60入 (25×16.8×2.8cm)



27920-544 織部結び7.0焼物皿
1,300円
48入 (20.5×14.5×2.3cm)