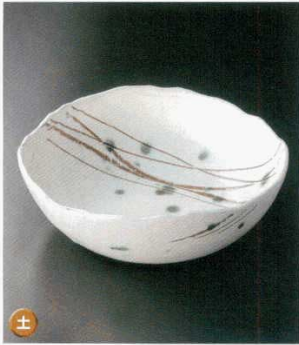
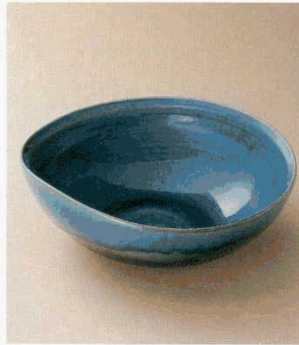


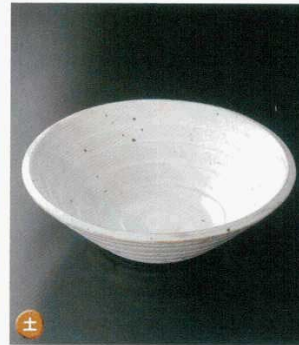
Catalogue No.
20103-29



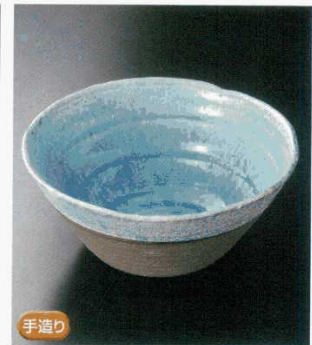
02901-304 もえぎ8.0深鉢(手造り)
4,450円 20入 (24×23.5×8cm)



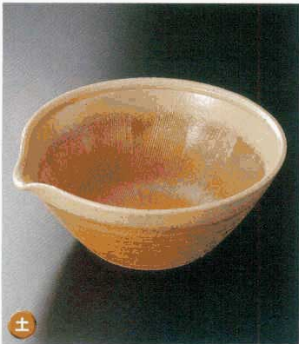
02902-664 青釉8.0楕円鉢(信楽焼)
4,400円 (24×21.5×8.5cm)



02903-454 本粉引8寸盛鉢
4,200円 20入 (23.5×7cm)



02904-234 トルコかいらぎ7.0鉢
3,550円 (21.5×8.8cm)



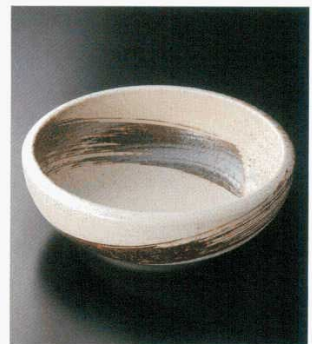
02905-174 伊賀片口クシメ付7.0鉢
3,360円 20入 (22.8×22×9cm)



02906-414 三彩刷毛8.0鉢
3,100円 20入 (24×8cm)



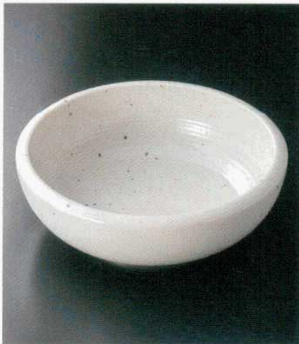
02907-024 荒吹梨地8.0盛鉢
1,600円 10入 (23.5×8cm)



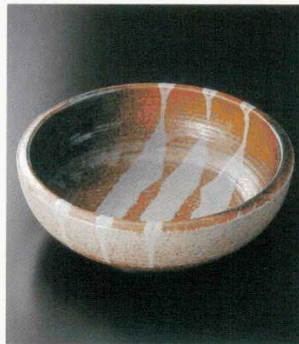
02908-274 志野サビ刷毛括り手8.0鉢
1,580円 20入 (23.5×7.5cm)



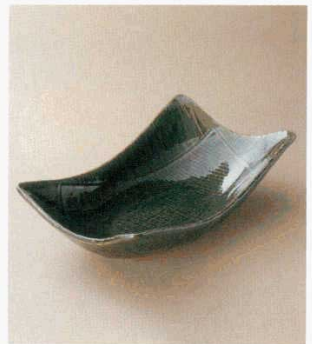
02909-184 白刷8.0鉢
1,560円 16入 (23.5×8cm)



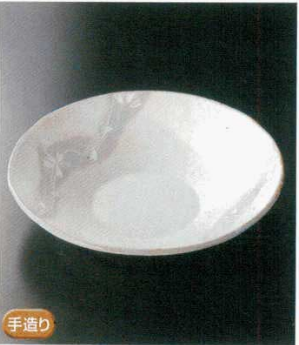
02910-184 白ゆず8.0鉢
1,560円 16入 (23.5×8cm)



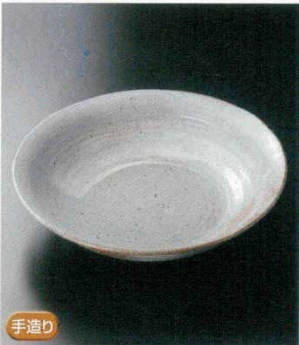
02911-184 天の川8.0鉢
1,560円 16入 (23.5×8cm)



02912-294 織部マス長角鉢
1,550円 20入 (25.4×15×7.3cm)



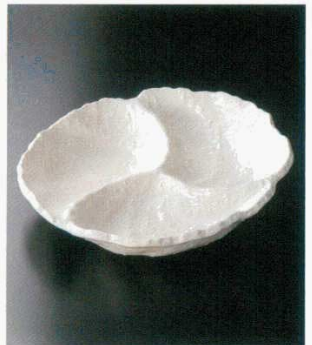
02913-314 粉引花紋反丸大皿
4,500円 30入 (25.3×5.3cm)
02914-314 粉引花紋反丸中皿
3,000円 60入 (20.3×4.8cm)



02915-574 粉引刷毛8.0反鉢
4,500円 (25×5.8cm)
02916-574 粉引刷毛7.0反鉢
3,400円 (21.8×4.8cm)



02917-334 粉引クシ目楕円盛鉢
4,700円 20入 (26.5×21.5×5.7cm)
02918-334 粉引クシ目中鉢
3,350円 100入 (20.7×18×5.8cm)



02919-644 白地うず潮三ツ切オードブル
(黄古焼)
2,100円 16入 (27.8×25.7×5.3cm)