

Catalogue No.
20103-304

304

酒器



30401-234 手描柳水差し
2,900円 1×30入 (16×4×18cm・320cc)
30402-234 手描柳ぐい呑
650円 200入 (5.5×4cm)



30403-234 ダミ梅小紋水差し
3,550円 1×30入 (16×4×18cm・320cc)
30404-234 ダミ梅小紋ぐい呑
650円 200入 (5.5×4cm)



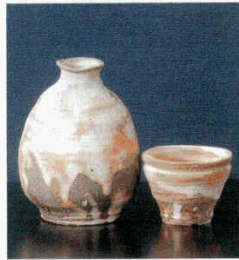
30405-294 安南唐草(有田)冷酒ポット
6,500円 40入 (10.5×7.8×19cm・420cc)
30406-294 安南唐草(有田)グイ呑
3,100円 150入 (7×5.3cm)



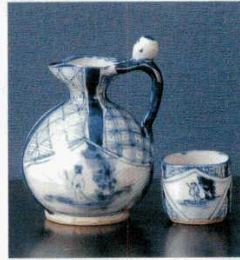
30407-264 金巻四角大徳利
1,700円 60入 (6.5×16.5cm・400cc)
30408-264 金巻四角ぐい呑
500円 150入 (5×4.7cm・50cc)



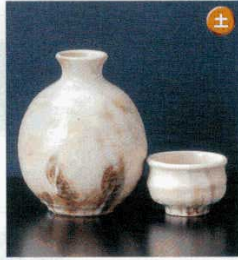
30409-264 辰砂四角徳利
1,800円 60入 (6.5×16.5cm・400cc)
30410-264 辰砂ぐい呑
500円 150入 (5×4.7cm・50cc)



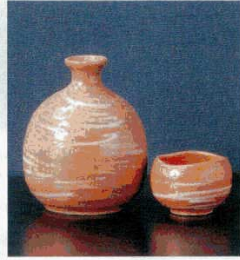
30411-664 御本手徳利(信楽焼)
5,300円 (8.5×11cm・250cc)
30412-664 御本手ぐい呑(信楽焼)
2,600円 (7×5.5cm・70cc)



30413-254 一閑人祥瑞犬徳利
3,740円 80入 (9.5×8.5×11cm・280cc)
30414-254 祥瑞角グイ呑
2,150円 150入 (4.7×4cm)



30415-664 粉引徳利(信楽焼)
4,800円 (9×12cm・380cc)
30416-664 粉引ぐい呑(信楽焼)
1,450円 (5.8×4cm・60cc)



30417-444 紅釉徳利
2,350円 10×8入 (9.5×11.5cm・約360cc)
30418-444 紅釉グイ呑
950円 200入 (6×4.5cm)



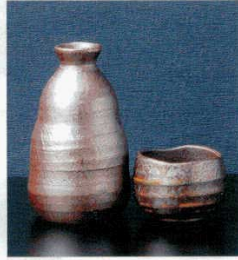
30419-664 白釉注器(信楽焼)
2,530円 (10.5×8.5×11cm・300cc)
30420-664 白釉ぐい呑(信楽焼)
930円 (6×4.5cm・60cc)



30421-414 相馬焼二重1合徳利(相馬焼)
2,000円 80入 (5.8×5×13.5cm・140cc)
30422-414 相馬焼二重切立盃(相馬焼)
1,000円 240入 (5.5×5.5cm・60cc)



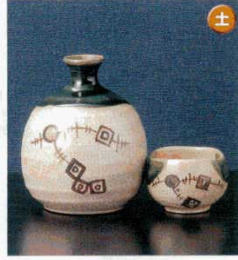
30423-514 織部徳利
2,000円 40入 (5×12.5cm・230cc)
30424-514 織部盃
900円 200入 (6.2×4.5cm)



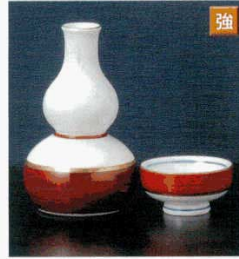
30425-444 自然釉徳利
1,950円 10×10入 (6.3×11.5cm・180cc)
30426-444 自然釉グイ呑
830円 200入 (5.8×4.5cm)



30427-444 華徳利
1,950円 10×10入 (6.3×11.5cm・約180cc)
30428-444 華グイ呑
830円 200入 (6.3×4.5cm)



30429-444 渋織部徳利
1,950円 10×10入 (9.5×11.5cm・360cc)
30430-444 渋織部グイ呑
920円 200入 (6.2×4.5cm)



30431-524 腰赤瓢型(小)徳利
1,650円 120入 (6.9×11.2cm・132cc)
30432-524 腰赤鉄鉢グイ呑
940円 200入 (5.5×2.8cm・35cc)



30433-524 腰グリン瓢型徳利
1,650円 100入 (6.9×11.2cm・132cc)
30434-524 腰グリングイ呑
940円 200入 (5.5×2.8cm・35cc)



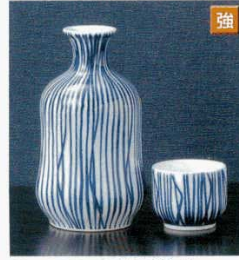
30435-414 赤巻三色十草1合徳利
2,150円 20×6入 (6.5×12.3cm・150cc)
30436-414 赤巻三色十草丸高浜盃
850円 200入 (5.5×3.5cm・50cc)



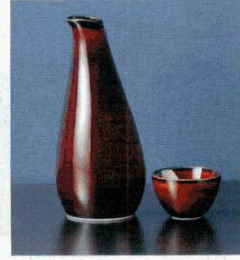
30437-524 紺ライン(小)徳利
1,400円 120入 (140cc)
30438-524 グイ呑
530円 200入 (4.7×2.8cm・20cc)



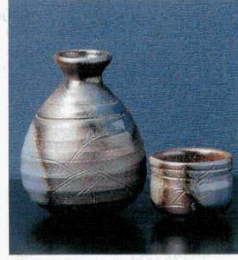
30439-544 魚紋徳利
1,850円 10×8入 (7×13cm・180cc)
30440-544 魚紋ぐい呑
760円 300入 (4.5×5.3cm)



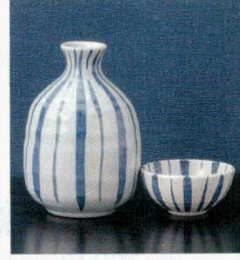
30441-554 千筋徳利(小)
1,450円 80入 (140cc)
30442-554 千筋ぐい呑
770円 160入 (4.9×4cm)



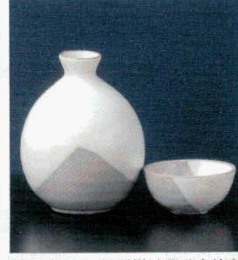
30443-414 うるし釉水鳥徳利
1,300円 20×6入 (7.2×16.2cm・300cc)
30444-414 うるし釉チビ盃
450円 400入 (5.7×3.4cm・50cc)



30445-314 雲海芦玉徳利
1,600円 10×8入 (8.2×11cm・350cc)
30446-314 雲海芦ぐい呑
510円 300入 (5.8×4.5cm・80cc)



30447-474 十草大徳利
1,500円 10×8入 (8.5×12.2cm・360cc)
30448-474 十草盃
1,100円 200入 (6.7×3.2cm)



30449-474 粉引掛け分け大徳利
1,500円 10×8入 (9.4×12cm・400cc)
30450-474 粉引掛け分け盃
1,100円 200入 (6.8×3.4cm)