

Catalogue No.
20103-33



03301-664 炭化8.0楕円皿 (信楽焼)
7,800円 (24.5×18.5×4.5cm)



03302-664 白化藍ぼかし楕円浅鉢 (信楽焼)
5,800円 (27×22×5cm)



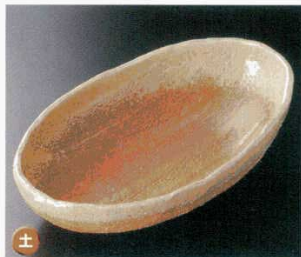
03303-314 備前楕円鉢 (大)
4,200円 20入 (23.7×20.5×8.5cm)



03304-294 粉引掛分赤絵唐草預鉢
4,400円 20入 (27.2×15.8×7cm)



03305-454 粉引木ノ葉大鉢
3,540円 30入 (25×19×7.5cm)



03306-174 伊賀櫛目楕円鉢
3,450円 24入 (24.5×13.5×6cm)



03307-514 染付唐草菱形鉢
3,500円 40入 (26.5×23×6.5cm)



03308-174 織部細十草10.0盛鉢
3,100円 12入 (30×15×7.3cm)



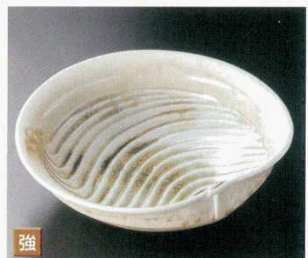
03309-204 飴織部葉型鉢
3,200円 20入 (25×20×6.5cm)



03310-204 織部一珍筆洗型大鉢
3,000円 16入 (21.6×15.5×8.1cm)



03311-134 炭化土白刷毛盛鉢 (中)
2,900円 (30.3×15×7cm)



03312-144 ビードロとじめ盛皿
2,950円 15入 (23.5×22×7.3cm)



03313-124 織部つばき盛鉢
2,250円 30入 (24×18×5.5cm)



03314-314 黒備前舟形盛鉢
1,850円 (26.5×15×7.5cm)



03315-034 粉引三角皿 (大)
2,200円 (25×5cm)



03316-184 赤乱線おぼんざい鉢
2,860円 20入 (25×15×6.5cm)



03317-144 武山多用鉢
1,700円 30入 (22×17×6cm)



03318-254 白マット水晶刷毛目バスケット
800円 60入 (22.5×17.3×4cm)



03319-104 アメ軸MSカレー鉢
750円 40入 (24×16.5×5cm)



03320-104 黒唐津MSカレー鉢
750円 40入 (24×16.5×5cm)