

Catalogue No.
20103-338

338

そば
丼



33801-054 たなごころ渦ライン白6.0反井
2,300円 40入 (18.3×10cm)



33802-054 たなごころ渦ライン黒6.0反井
2,300円 40入 (18.3×10cm)



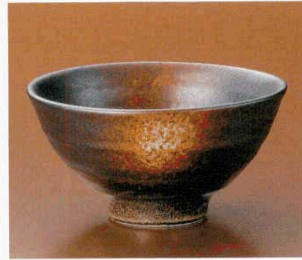
33803-184 白刷笹6.3そば丼
1,580円 40入 (18.5×7.5cm)



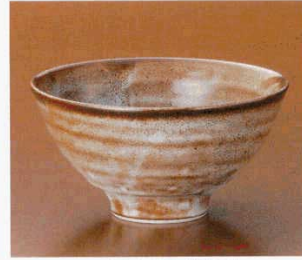
33804-104 黒彩紋御膳型大鉢
1,400円 40入 (18.8×8.6cm)



33805-454 月光タタキ麺丼
1,150円 40入 (17.2×8.8cm)



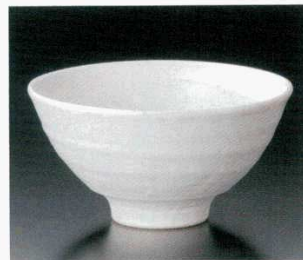
33806-024 明志野けずり麺丼
1,100円 40入 (17.2×8.8cm)



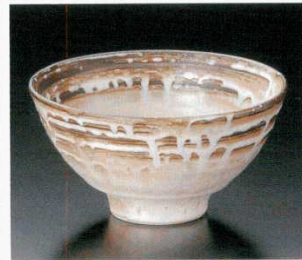
33807-024 琥珀志野けずり麺丼
1,000円 45入 (17.2×8.8cm)



33808-134 青彩天目6.5そば丼
1,000円 (19.4×8.3cm)



33809-024 白釉麺丼
950円 40入 (17.5×9cm)



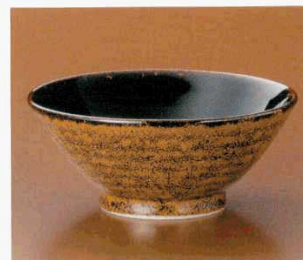
33810-454 うのふ白流し6.0そば丼
950円 40入 (17×9cm)



33811-274 志野サビ刷毛6.5麺丼
930円 20入 (19.7×9.3cm)



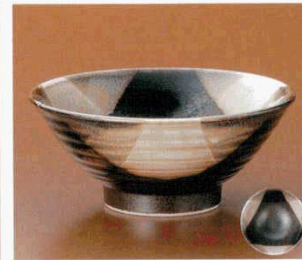
33812-024 三点字6.3丼
890円 30入 (19.4×7cm)



33813-054 錦天目高台6.3丼
680円 40入 (19.5×8cm)



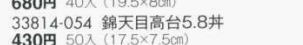
33815-024 サビ丸紋6.3そば丼
750円 40入 (19.6×7.5cm)



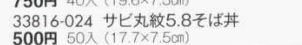
33817-184 雪間6.3そば丼
1,240円 40入 (18.7×7.8cm)



33819-124 黒天目6.5そば丼
1,250円 40入 (20×9cm)



33814-054 錦天目高台5.8丼
430円 50入 (17.5×7.5cm)



33816-024 サビ丸紋5.8そば丼
500円 50入 (17.7×7.5cm)



33818-184 雪間5.8そば丼
800円 50入 (16.8×7.2cm)



33820-124 黒天目6.0そば丼
800円 50入 (17.5×7.5cm)



33821-114 ゆず黒流し7.0反井
2,600円 (21.3×8.5cm)
33822-114 ゆず黒流し5.8反井
1,650円 (17.3×8cm)



33823-184 雪間もえ木7.0ラーメン丼
2,700円 30入 (21.5×8.5cm)
33824-184 雪間もえ木5.8そば丼
1,720円 40入 (17.4×8.2cm)



33825-444 一珍萩色うず6.3反井
2,800円 30入 (19×8.5cm)
33826-444 一珍萩色うず5.5反井
2,200円 40入 (18.2×6.5cm)



33827-114 白化粧朱吹7.0反井
3,150円 (21.5×10.8cm)
33828-114 白化粧朱吹6.0反井
2,450円 (18.5×10cm)
33829-114 白化粧朱吹5.0反井
1,750円 (15.4×9cm)