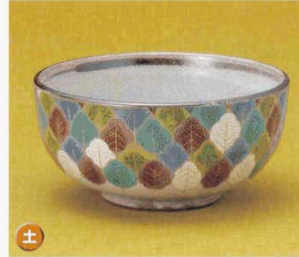




34701-124 赤クシ目6.0コマ形丼
1,850円 24入 (20×9.4cm)



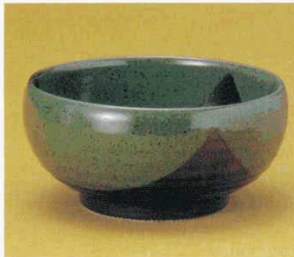
34702-184 赤釉織部6.0深口丼(目付)
1,800円 20入 (18.3×9cm)



34703-174 京風唐津深山6.0平鉢
3,400円 24入 (18×9cm)
34704-174 京風唐津深山5.5夏目丼
3,050円 30入 (17×10cm)



34705-174 京風唐津深山5.0夏目鉢
2,580円 36入 (15.5×9.5cm)
34706-174 京風唐津深山4.5夏目丼
2,040円 40入 (14×9cm)



34707-104 緑彩釜上丼(大)
2,650円 20入 (18×8.8cm)
34708-104 緑彩釜上丼(小)
2,200円 30入 (17×8.5cm)



34709-114 深緑夏目5.5丼
1,750円 30入 (16.5×9.5cm)
34710-114 深緑夏目5.0丼
1,400円 40入 (15.5×9.5cm)



34711-104 緑彩多用丼
1,800円 30入 (15.2×9.8cm)
34712-104 緑彩多用碗
1,100円 50入 (12.3×7cm)



34713-114 深緑夏目4.5丼
930円 50入 (14×9cm)
34714-114 深緑夏目3.8丼
720円 60入 (11.8×7.5cm)



34715-444 粉引華絵巻お好み丼 大
1,000円 36入 (16.3×8.5cm)
34716-444 粉引華絵巻お好み丼 小
800円 45入 (13.2×7.5cm)



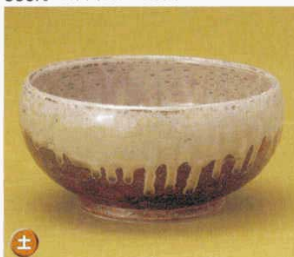
34717-444 粉引華絵巻さぬき丼
1,350円 36入 (18.7×9cm)



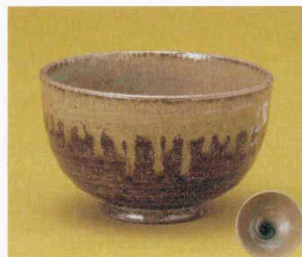
34718-024 粉引二色十草石目6.0丼
2,000円 20入 (19.5×9.8cm)
34719-024 粉引二色十草石目5.5丼
1,400円 30入 (17.5×9.7cm)



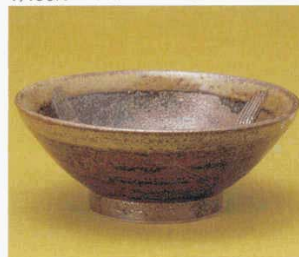
34720-024 粉引二色十草石目5.0丼
800円 40入 (15.3×8cm)
34721-024 粉引二色十草石目4.2丼
650円 60入 (13×7.8cm)



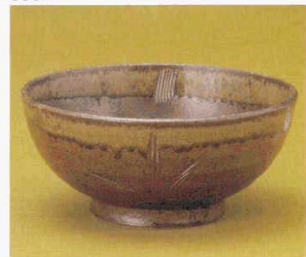
34722-174 美の伊賀釉6.0釜上丼
3,940円 24入 (18.3×9.2cm)
34723-174 美の伊賀釉5.5釜上丼
3,380円 30入 (17×8.8cm)



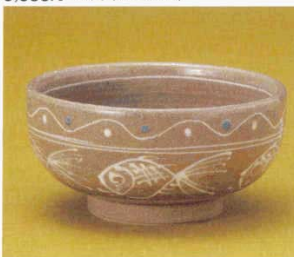
34724-174 信楽流し5.0夏目丼
1,720円 30入 (16×10cm)
34725-174 信楽流し4.5夏目丼
1,290円 40入 (14.3×8.8cm)



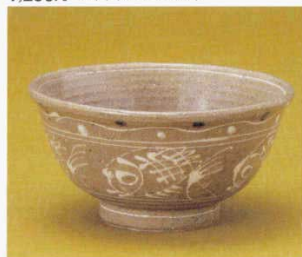
34726-184 備前流し7.0反丼
2,650円 20入 (21.5×8cm)



34727-184 備前流深口7.0丼
3,100円 20入 (21×10cm)
34728-184 備前流高浜6.0丼
2,650円 20入 (18.2×9.2cm)



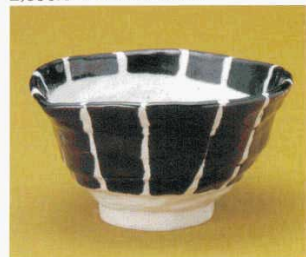
34729-114 一珍魚紋6.0釜上丼
3,300円 16入 (18.3×9cm)
34730-114 一珍魚紋5.5釜上丼
2,750円 20入 (17×8.3cm)
34731-114 一珍魚紋5.0釜上丼
2,350円 36入 (15×8.3cm)



34732-114 一珍魚紋6.0多用丼
2,750円 30入 (19×9.5cm)
34733-114 一珍魚紋5.5多用丼
2,550円 36入 (17.5×9cm)



34734-114 一珍魚紋6.5丸丼
3,000円 30入 (19.5×9.2cm)
34735-114 一珍魚紋5.5丸丼
2,500円 36入 (17.3×8.5cm)



34736-134 黒十草6.3片口丼
2,800円 (20×19×10.4cm)
34737-134 黒十草5.5片口丼
2,400円 (17.8×16.5×9.2cm)
34738-134 黒十草4.5片口丼
1,900円 (14.6×13.7×8.8cm)