

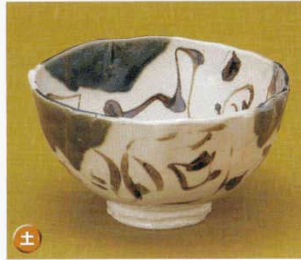
Catalogue No.
20103-350

350

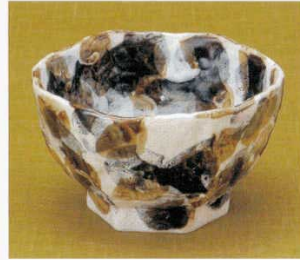
多用丼



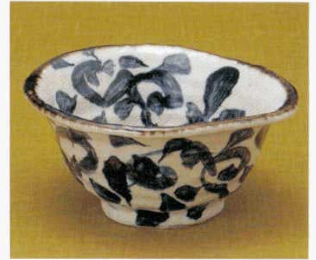
35001-144 黒織部六角丼
3,500円 30入 (17.5×17×10.5cm)



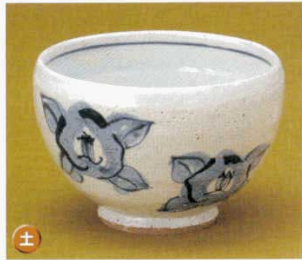
35002-204 ヘルシヤン織部五五丼
3,600円 30入 (16.5×9.1cm)



35003-184 三彩タタキ六角5.0多用丼
2,450円 30入 (15×9cm)



35004-294 新たこ唐草5.5変型丼
2,750円 60入 (19.5×17.5×6.7cm)



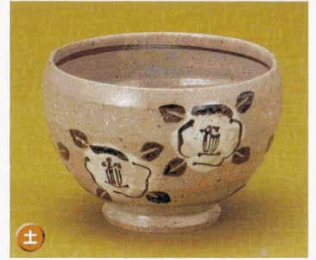
35005-204 呉須山茶花五寸丼
3,000円 24入 (15.1×10cm)



35006-314 粉引天目十草多用丼
2,000円 30入 (18.5×19×9cm)



35007-294 粉引唐草4.8深丼
2,650円 40入 (14.3×11cm)



35008-204 鉄袖山茶花五寸丼
3,000円 24入 (15.1×10cm)



35009-124 引出黒きく紋高浜5.5丼
2,650円 30入 (16.5×16.8cm)



35010-134 粉引赤絵間取鳥紋5.8丼
2,800円 30入 (17.8×8.2cm)



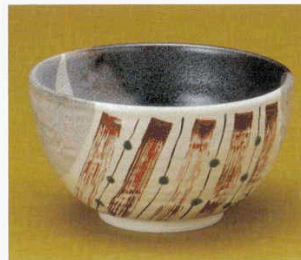
35011-294 新夕口唐草変型大丼
2,200円 40入 (16.9×16.5×8.8cm)



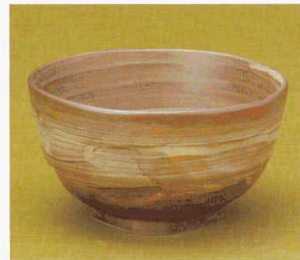
35012-124 黄瀬戸たまお6.0京丼
2,100円 30入 (18.2×9.3cm)



35013-134 青彩天目古代丼
1,350円 (18×8.8cm)



35014-414 山かげすだれ5.5深丼
2,200円 24入 (17×9.1cm)



35015-254 ハケメ55多用丼
1,980円 30入 (16.5×9.5cm)



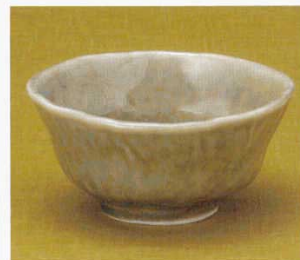
35016-204 赤絵十草たっぷり丼
1,400円 24入 (15.5×9.3cm)



35017-454 刷毛目十草4.5夏目丼
1,600円 40入 (13.6×8.8cm)



35018-334 わさび5寸多用丼
1,400円 40入 (15.5×9.5cm)



35019-454 草灰釉手作り風5.5多用丼
1,200円 50入 (17×16.5×8.3cm)



35020-024 黒銀手造風中鉢
1,200円 40入 (17×16.5×8cm)