

Catalogue No.  
20103-351

多用丼



35101-294 刷毛目ぶどう新反丼  
4,200円 20入 (20×9cm)



35102-294 6.8深口腰貼ツバ付金彩丸々  
4,500円 30入 (20×9.2cm)



35103-294 牧窯玉淵丼ぶり  
4,400円 30入 (20.5×8.5cm)



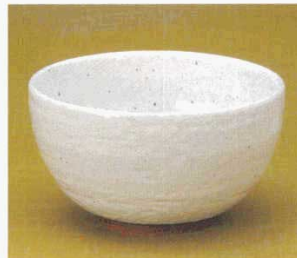
35104-234 手描駒筋ざぬき丼  
1,500円 (19×9cm)



35105-454 うのふ白流し6.0丼  
1,950円 20入 (19.2×10.5cm)



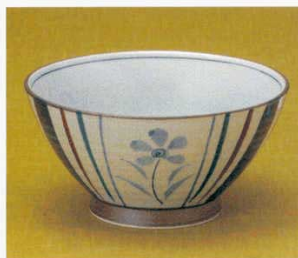
35106-274 サンライン石目5.5丼  
1,800円 40入 (17×9.5cm)



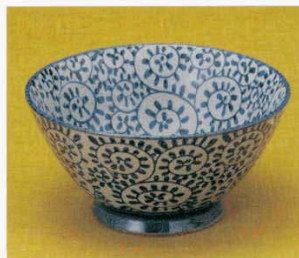
35107-024 石目粉引サビ浜5.5丼  
1,500円 24入 (17×9.5cm)



35108-444 赤絵かすり小花ざぬき丼  
1,300円 36入 (18.8×6.2cm)



35109-734 錦十草反丼(有田焼)  
1,400円 5入 (18×9cm)



35110-734 内外タコ反丼(有田焼)  
1,400円 5入 (18×9cm)



35111-734 朱巻祥瑞反丼(有田焼)  
1,400円 5入 (18×9cm)



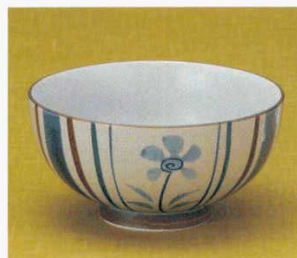
35112-734 十草山水反丼(有田焼)  
1,400円 5入 (18×9cm)



35113-414 三彩刷毛5.5多用丼  
1,400円 30入 (17×8.8cm)



35114-444 赤唐草たつぷり碗(大)  
1,550円 36入 (15×9cm)



35115-734 錦十草めん鉢(有田焼)  
1,150円 5入 (15.5×7.5cm)



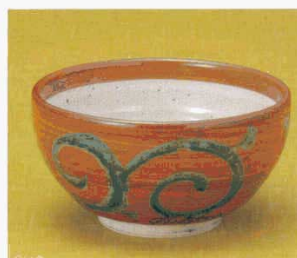
35116-734 錦祥瑞めん鉢(有田焼)  
1,150円 5入 (15.5×7.5cm)



35117-314 しだれ梅多用丼  
1,100円 40入 (14.4×7.8cm)



35118-454 出多羅目4.5夏目丼  
1,600円 40入 (13.6×8.8cm)



35119-444 赤まき唐草5.0丼  
1,550円 45入 (14.8×8cm)



35120-184 白刷毛笹夏目4.5丼  
1,780円 40入 (14×9cm)