

Catalogue No.  
20103-354

**354**

多用丼



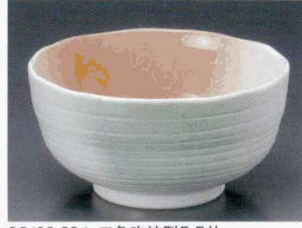
35401-184 一珍うず潮夏目5.0丼  
2,100円 30入 (15.1×9.1cm)  
35402-184 一珍うず潮夏目4.5丼  
1,700円 30入 (13.4×8.3cm)



35403-174 三ツ割十草変形丼(大)  
1,890円 30入 (17×16.5×9cm)  
35404-174 三ツ割十草変形丼(中)  
1,340円 40入 (14×13×8.5cm)  
35405-174 三ツ割十草変形丼(小)  
1,060円 50入 (13×12×7cm)



35406-174 染付福寿6.5丼  
3,280円 20入 (20.5×10.5cm)  
35407-174 染付福寿5.5丼  
2,560円 40入 (17×9cm)  
35408-174 染付福寿4.5丼  
1,720円 50入 (14.8×8.5cm)



35409-284 二色吹波型5.5丼  
1,800円 30入 (17.2×8.7cm)  
35410-284 二色吹波型5.0丼  
1,300円 40入 (15.7×7.8cm)  
35411-284 二色吹波型4.5丼  
1,100円 60入 (13.8×7.5cm)



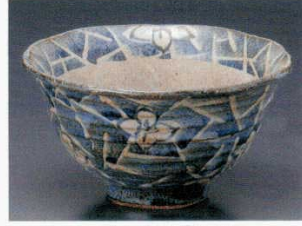
35412-124 呉須濃波型5.0丼  
1,900円 40入 (15.8×8.7cm)  
35413-124 呉須濃波型4.5丼  
1,350円 60入 (13.3×8.2cm)



35414-184 染付草花5.0多用丼  
1,650円 30入 (15.8×9.3cm)  
35415-184 染付草花4.5多用丼  
1,400円 40入 (14×8.5cm)



35416-734 コバルト丼(有田焼)  
1,550円 3入 (16×10cm)  
35417-734 コバルトお好み碗(有田焼)  
1,100円 5入 (12.5×8cm)



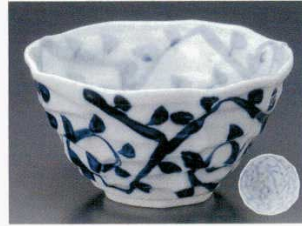
35418-124 窯変古染花反6.0丼  
2,500円 40入 (17.3×9.3cm)  
35419-124 窯変古染花反5.5丼  
2,100円 50入 (15.5×8.5cm)



35420-564 京山水5.0深口丼  
2,300円 30入 (15.3×8.8cm)  
35421-564 京山水4.0深口丼  
1,100円 40入 (12.2×6.5cm)



35422-184 赤絵間取花5.0多用丼  
2,200円 30入 (15.8×9.3cm)  
35423-184 赤絵間取花4.5多用丼  
2,000円 40入 (14×8.5cm)



35424-174 手描きたご唐草八角五五丼  
1,950円 40入 (17×9cm)  
35425-174 手描きたご唐草八角四五丼  
1,200円 60入 (13.5×7.3cm)



35426-444 青かすみ格子夏目5.5丼  
3,000円 30入 (16.3×10cm)  
35427-444 青かすみ格子夏目4.5丼  
1,850円 36入 (13.5×7.8cm)



35428-284 染錦手描花5.5多用丼  
1,580円 40入 (17×8.7cm)  
35429-284 染錦手描花5.0多用丼  
1,280円 50入 (15.5×8cm)



35430-314 粉引ぶどう5.5丼  
1,350円 60入 (16.8×8.3cm)  
35431-314 粉引ぶどう5.0丼  
1,250円 60入 (15.8×7.5cm)



35432-524 梨地茶刷毛目6.5片口鉢  
3,520円 20入 (21×18×9cm)  
35433-524 梨地茶刷毛目5.0片口鉢  
1,380円 30入 (16×13.5×7cm)



35434-304 錦笹多用丼  
2,050円 40入 (16×8.7cm)  
35435-304 錦笹多用碗  
1,500円 50入 (13.5×7.4cm)



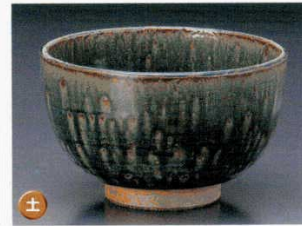
35436-734 モトーン(白)丼(有田焼)  
1,400円 3入 (16×10cm)  
35437-734 モトーン(白)お好み碗(有田焼)  
950円 5入 (12.5×8cm)



35438-734 モトーン(黒)丼(有田焼)  
1,400円 3×10入 (16×10cm)  
35439-734 モトーン(黒)お好み碗(有田焼)  
950円 3×16入 (12.5×8cm)



35440-734 赤巻丼(有田焼)  
1,980円 3×10入 (16×10cm)  
35441-734 赤巻お好み碗(有田焼)  
1,450円 3×16入 (12.5×8cm)



35442-174 紺ビードロ5.5夏目丼  
1,720円 30入 (17×10.7cm)  
35443-174 紺ビードロ5.0夏目丼  
1,290円 36入 (15.9×9.5cm)  
35444-174 紺ビードロ4.5夏目丼  
950円 40入 (14.5×8.5cm)