



35701-124 ハケ目細工5.5多用丼
750円 40入 (17×8.8cm)
35702-124 ハケ目細工5.0和丼
500円 50入 (15.8×8cm)



35703-204 茜石目五寸丼
700円 36入 (15.1×7.8cm)
35704-204 茜石目四二丼
580円 48入 (13×7.7cm)



35705-454 うのふ白流し5.0丼
740円 40入 (15×8cm)
35706-454 うのふ白流し4.2丼
610円 50入 (13×7.6cm)



35707-284 古染ツタ5.5丼
850円 40入 (17×8.5cm)
35708-284 古染ツタ5.0丼
680円 50入 (15.8×8cm)



35709-284 京十草4.8深丼
600円 60入 (15.5×8.5cm)
35710-284 京十草4.0深丼
350円 80入 (12.8×7cm)



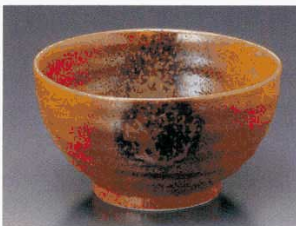
35711-284 黒水晶5.0丼
630円 50入 (15.5×8.5cm)
35712-284 黒水晶4.0丼
440円 60入 (12.5×8cm)



35713-024 均窯粉引5.8多用鉢
650円 36入 (17.5×8cm)
35714-024 均窯粉引5寸多用鉢
530円 45入 (15×8cm)



35715-174 ゆず唐子5.0京丼
600円 60入 (15.6×8cm)
35716-174 ゆず唐子4.0京丼
400円 60入 (13×7.8cm)



35717-284 赤釉5.0丼
630円 50入 (15.5×8.5cm)
35718-284 赤釉4.0丼
440円 60入 (12.5×8cm)



35719-104 染付草花5.0京丼
700円 50入 (15.5×8.1cm)
35720-104 染付草花4.0京丼
460円 60入 (12.7×7.6cm)



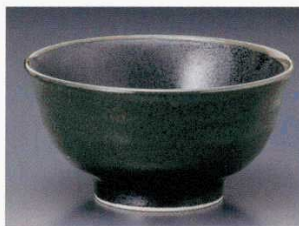
35721-104 たご唐草5.0京丼
700円 50入 (15.5×8.1cm)
35722-104 たご唐草4.0京丼
460円 60入 (12.7×7.6cm)



35723-124 だみ菊5.0京丼
680円 40入 (15.5×8cm)
35724-124 だみ菊4.5京丼
460円 50入 (13×8cm)



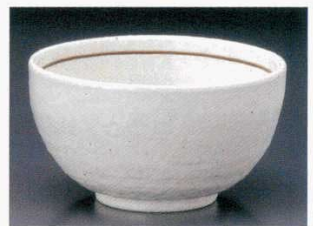
35725-134 風車夏目5.5丼
1,450円 30入 (16.5×10cm)
35726-134 風車夏目4.8丼
1,000円 40入 (14.5×9cm)
35727-134 風車夏目4.0丼
800円 60入 (12.3×7cm)



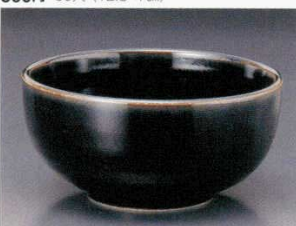
35728-024 グリーン志野6.5多用丼
1,450円 30入 (19.5×10cm)
35729-024 グリーン志野5.5多用丼
900円 36入 (17.2×9cm)
35730-024 グリーン志野5.0多用丼
720円 40入 (15.8×8cm)



35731-024 サビ丸紋6.5多用丼
1,450円 30入 (19.5×10cm)
35732-024 サビ丸紋5.5多用丼
900円 36入 (17.2×9cm)
35733-024 サビ丸紋5.0多用丼
720円 40入 (15.8×8cm)



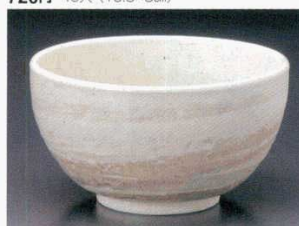
35734-174 粉引ライン石目5.5丼
1,400円 30入 (17.2×9.5cm)
35735-174 粉引ライン石目5.0丼
800円 40入 (15×8cm)
35736-174 粉引ライン石目4.2丼
650円 50入 (13×7.7cm)



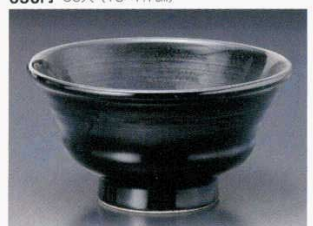
35737-204 柚子天目六寸丼
970円 36入 (18.3×8.5cm)
35738-204 柚子天目五寸丼
760円 40入 (16×8.7cm)
35739-204 柚子天目四寸丼
550円 50入 (13×8cm)



35740-284 点一引6.5多用丼
1,350円 30入 (19.5×10cm)
35741-284 点一引5.5多用丼
800円 36入 (17.2×9cm)
35742-284 点一引5.0多用丼
650円 40入 (15.8×8cm)



35743-174 東風5.5丼
1,150円 30入 (17×9cm)
35744-174 東風5.0丼
650円 40入 (15.2×8cm)
35745-174 東風4.2丼
500円 60入 (13×7.5cm)



35746-134 銀刷毛6.0腰張丼
1,950円 30入 (17.9×9.5cm)
35747-134 銀刷毛5.5腰張丼
1,500円 40入 (16.3×8.5cm)
35748-134 銀刷毛5.0腰張丼
1,200円 48入 (15×7.9cm)
35749-134 銀刷毛4.5腰張丼
1,100円 60入 (13.5×7.2cm)