

Catalogue No.

20103-366

366

多用碗



36601-734 古伊万里お好み鉢
850円 5人 (14×7.5cm)



36602-734 梅詰お好み鉢
850円 5人 (14×7.5cm)



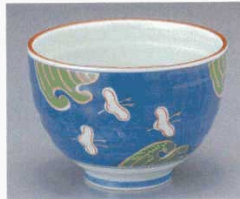
36603-734 ゴス梅千鳥お好み鉢
850円 5人 (14×7.5cm)



36604-734 春秋お好み碗
850円 5×12人 (14×7.5cm)



36605-734 赤濃唐草お好み碗
850円 5×12人 (14×7.5cm)



36606-734 波千鳥お好み碗(有田焼)
900円 5×16人 (12×9cm)



36607-734 赤巻梅お好み碗(有田焼)
800円 5×16人 (12×9cm)



36608-734 黄瀬うさぎお好み碗(有田焼)
850円 5人 (12×9cm)



36609-284 赤絵花鳥小井
860円 60人 (11.5×7.4cm)



36610-284 桜志野小井
1,000円 80人 (12×7.7cm)



36611-104 染錦しとう多用碗
600円 60人 (12.9×7.4cm)



36612-734 赤濃万暦多用井
850円 5人 (12×8cm)



36613-444 刷毛千鳥多用碗
800円 60人 (12.5×6.8cm)



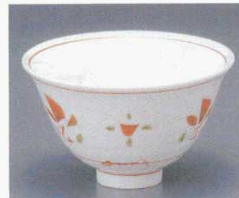
36614-444 朱巻千鳥お好碗
750円 60人 (13×7cm)



36615-444 赤絵かすり小花4.0多用碗
700円 60人 (12.8×7cm)



36616-444 赤絵かすり小花4.0多用井
680円 60人 (12.8×7cm)



36617-454 花つぼみ飯碗
1,500円 80人 (12.6×7.7cm)



36618-444 小花手描多用碗
700円 60人 (12.7×6.8cm)



36619-254 赤絵花鳥夏目井
950円 60人 (13.2×7.2cm)



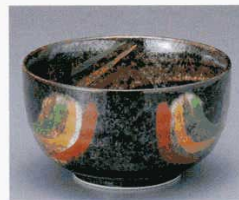
36620-574 桜日和たっぷり碗
900円 (11.5×7cm)



36621-554 赤絵小花多盛碗
1,000円 40人 (13.2×8.3cm)



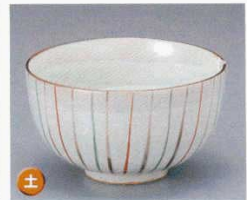
36622-254 新芽夏目井
880円 60人 (13.2×7.2cm)



36623-414 三彩刷毛多用碗
900円 60人 (12.8×7.2cm)



36624-734 たご山水お好み碗(有田焼)
650円 5人 (12×9cm)



36625-174 十草4.0多用井
830円 80人 (12.3×7cm)



36626-184 間取桔梗4.5お好み井
750円 60人 (13×7.8cm)



36627-734 青巻梅お好み碗(有田焼)
650円 5×16人 (12×9cm)



36628-314 古染十草多用井
800円 60人 (12.2×8cm)



36629-454 粉引白夕々キ深碗
1,980円 60人 (11×8.7cm)



36630-734 錦菊唐草多用井
770円 5人 (12×8cm)