

Catalogue No.
20103-37



03701-664 炭化ヒート口片口大鉢 (信楽焼)
9,500円 (21.5×21.5×7.5cm)



土 手造り
03702-514 赤彩片口鉢
7,500円 12入 (23×18.5×7cm)



土
03703-144 粉引水玉ダエン鉢
4,800円 20入 (21.5×19×9cm)



土
03704-144 三足赤絵盛鉢
5,800円 10入 (19.5×17.5×7cm)



03705-664 刷毛目6.0鉢
4,350円 (18×10cm)



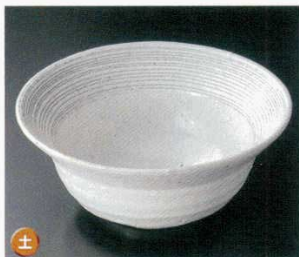
03706-664 白刷毛目7.0片口平鉢 (信楽焼)
4,400円 (20.5×20×6cm)



土
03707-174 かいらぎタコ唐草片口三ツ足鉢
4,000円 20入 (22.5×19.8×10.5cm)



03708-334 南蛮片口鉢
3,650円 20入 (20.5×16.5×8.3cm)



土
03709-294 粉引櫛目段付6.0鉢
3,950円 30入 (18×7.5cm)



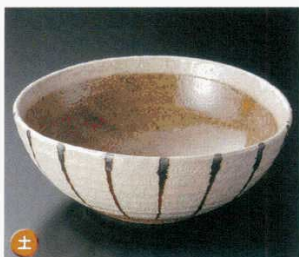
03710-664 黒窯変クシ目10.0丸鉢
3,850円 (23×5.7cm)



03711-524 織部片口6.0井
3,850円 30入 (21×18.7×10.5cm)



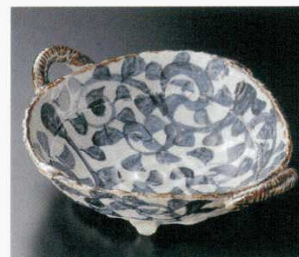
土 手造り
03712-514 織部草紋たわみ鉢
3,500円 30入 (19×16×6.8cm)



土
03713-144 かいらぎ十草6.0鉢
3,300円 15入 (19×18×6.7cm)



土
03714-454 焼締片口6寸鉢
3,250円 36入 (20×19×8cm)



03715-574 タコ唐草手付鉢 (小)
3,000円 (26.2×21.8×7.5cm)



土
03716-174 粉引唐草片口6.0鉢
2,420円 30入 (16.8×8cm)



03717-454 備前風片口鉢
2,200円 30入 (21.5×18.7×6.3cm)



土 手造り
03718-104 はけ備前6鉢
2,900円 20入 (21×19×7.5cm)



土
03719-304 もえぎ7.0片口鉢 (手造り)
2,950円 20入 (20×18×7cm)



03720-524 京備前7.0ボール
2,100円 30入 (22.8×21.2×7cm)