

Catalogue No.
20103-370

370

ゆったり碗



37001-304
あけほの楽々碗
1,050円
40入 (10.10×7cm・340cc)

37002-144
赤絵胸筋ゆとり碗
1,100円
60入 (10.8×7.8cm)

37003-114
ゆず黒流し4.0飯器
1,200円
(12×7cm)

37004-144
織部錆十草3.5高台鉢
1,550円
50入 (10.5×8cm)

37005-454
鉄刷毛目小丸碗
1,980円
10×8入 (10×8.2cm)



37006-514
赤彩バラ小鉢(手描き)
1,500円
40入 (11×5cm)

37007-444
赤絵割り花飯器
900円
80入 (11.5×7.5cm)

37008-054
円もえぎ赤袖4寸鉢
1,400円
100入 (12×6.5cm)

37009-564
緑翠六兵衛小井
1,100円
60入 (11.5×7.3cm)

37010-414
WBボ-ル(白)
1,100円
40入 (11.5×7.5cm)



37011-544
ツユ草陶碗(小)
1,200円
80入 (9×7cm・250cc)

37012-544
赤絵木の葉陶碗(小)
1,200円
80入 (9×7cm・250cc)

37013-514
粉引友禅変形カップ
1,500円
60入 (9.5×8.3cm)

37014-284
織部流いっぶく碗
1,000円
80入 (10×7cm)

37015-454
焼締小丸碗
1,980円
10×8入 (9.5×8cm)



37016-444
三島大波出し
1,250円
(9.7×7cm・250cc)

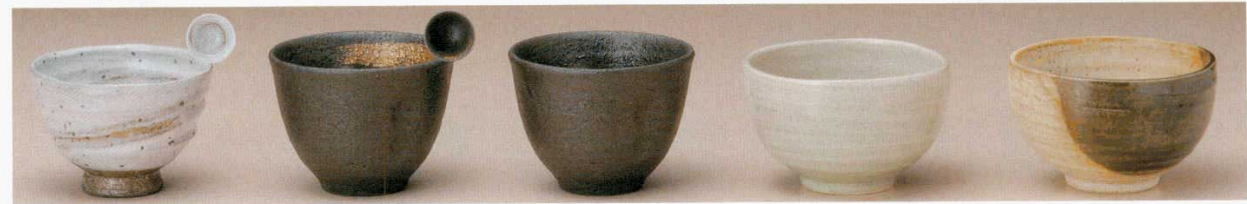
手造り

37017-574
粉引刷毛いっぶく碗
1,100円
(10.7×6.3cm)

37018-574
タコ唐草陶碗
1,050円
(9.8×7cm)

37019-104
測錆点紋3.6お好み碗
410円
80入 (11×7cm)

37020-664
灰釉刷毛目波出し(信楽焼)
1,870円
(9.5×8cm)



37021-664
白刷毛目波出し(信楽焼)
1,980円
(10×7cm)

37022-574
金刷毛陶碗
1,000円
(10.3×7.8cm)

37023-574
天目陶碗
780円
(10.3×7.8cm)

37024-314
灰貫入たっぶり碗
650円
80入 (11.5×7cm)

37025-314
桃山たっぶり碗
650円
80入 (11.5×7cm)



37026-304
ピンクトンボ陶碗
920円
100入 (9.4×9.4×6.4cm・270cc)

37027-274
手描小花丸碗
580円
80入 (10.5×6.5cm)

37028-284
小雪11cmボ-ル
650円
100入 (11×6.3cm)

37029-234
黒備前一服碗
440円
80入 (11.4×7.4cm)

37030-054
白萩リップル碗(小)
600円
60入 (11×7.3cm・310cc)