

Catalogue No.
20103-422

422

急須



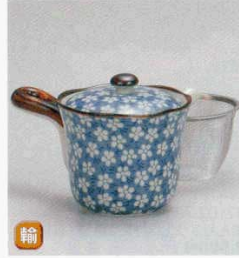
42201-724
唐子3号(M)急須(有田焼)
2,650円
1×36入(690cc)



42202-724
ゴス巻3号(M)急須(有田焼)
2,650円
1×36入(690cc)



42203-724
唐草3号(M)急須(有田焼)
2,750円
1×36入(690cc)



輸

42204-274
梅小花急須(B)(U)
1,550円
3×12入(16×11.8cm・400cc)



42205-724
カスリ小花2号急須(有田焼)
1,950円
3×12入(380cc)



42206-724
スイートピー2号急須(有田焼)
1,850円
3×12入(380cc)



42207-724
トルコ桔梗2号急須(有田焼)
1,850円
3×12入(380cc)



42208-304
平安桜2.5合急須
1,750円
6×10入(10.5×8cm・450cc)



42209-304
彫梅2.5合急須
1,650円
6×10入(11×9cm・450cc)



42210-304
ブドウ2.5合急須
1,550円
6×10入(10.5×8cm・450cc)



42211-304
めばえ2.5合急須
1,550円
6×10入(10×10.5cm・475cc)



42212-304
十草2.5合急須
1,550円
6×10入(10×10.5cm・475cc)



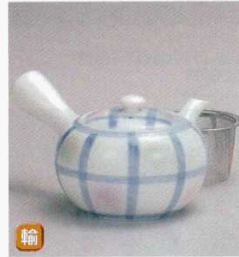
42213-304
ピワ色フローラ2.5合急須
1,550円
6×10入(10.5×8cm・450cc)



42214-574
ピンク急須
3,000円
(10×12.5cm・350cc)



42215-544
白盛山茶花急須
3,300円
36入(17×15×9cm・3号・450cc)



輸

42216-134
格子吹急須
1,300円
24入(350cc)



輸

42217-304 だみ梅籠網付急須
1,500円 2×12入(350cc)
42218-304 だみ梅急須籠網Uアミ付
690円 1×48入(180cc)

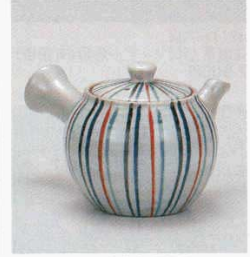


土

42219-304
赤絵二段トクサ急須
1,900円
6×10入(10×7cm・300cc)



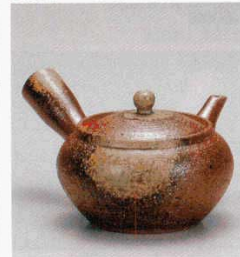
42220-314 染錦椿急須3号
1,880円 6×8入(13.5×5.7cm・390cc)
42221-314 染錦椿2号急須
1,760円 6×10入(13.5×5.7cm・350cc)



42222-314 十草急須3号
1,870円 6×8入(12×5.5cm・390cc)
42223-314 十草急須2号
1,760円 6×8入(12×5.5cm・350cc)



42224-664
信楽急須(大)(信楽焼)
6,050円
(13.5×9.5cm・750cc)



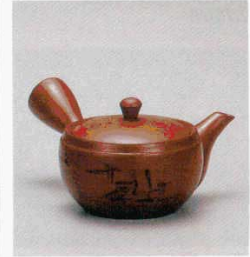
42225-664
信楽急須(小)(信楽焼)
5,500円
(13.5×7.5cm・600cc)



42226-304
朱巻き金彩小急須
1,900円
60入(10×7cm・300cc)



42227-124
朱泥ハノラマ急須(内帯アミ付)
1,300円
48入(18.5×14.8×8.7cm・390cc)



42228-104
朱泥山水急須(平アミ)
1,200円
6×10入(16×13.8×7.8cm・320cc)