

Catalogue No.
20103-427



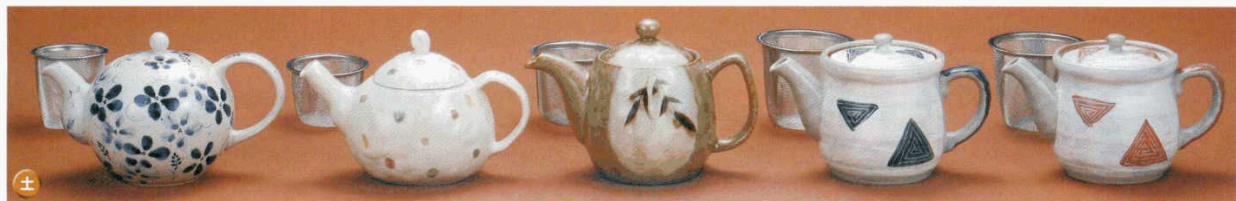
42701-574
彫十草ポット大(黒)(アミ付)
2,800円
6入(10×10cm・450cc)

42702-574
彫十草ポット大(赤)(アミ付)
2,800円
6入(10×10cm・450cc)

42703-574
彫十草ポット小(黒)(アミ付)
2,800円
6入(10×12.5cm・350cc)

42704-574
彫十草ポット小(赤)(アミ付)
2,800円
(10×12.5cm・350cc)

42705-574
朱巻草紋ポット(アミ付)
3,000円
6入(10.5×12.5cm・630cc)



土

42706-514
藍花ポット
3,500円
30入

42707-024
ピエロポット(茶こし付)
2,500円
1×50入(17×9.5×12cm・450cc)

42708-104
塗分しだれ柳ポット(アミ付)
2,350円
24入(17.5×10.5×12cm・480cc)

42709-574
粉引三角紋ポット(黒)(アミ付)
2,800円
6入(10×10cm・450cc)

42710-574
粉引三角紋ポット(赤)(アミ付)
2,800円
6入(10×10cm・450cc)



42711-554
黄瀬戸草紋ポット急須
3,000円
36入(16×10.5×10.5cm・450cc)

42712-574
ピンクポット
3,000円
(10×12.5cm・350cc)

42713-454
買入手描花ポット
3,000円
40入(300cc)

42714-304
(アミ付)赤帯金彩ポット
2,300円
6×10入(9.5×10cm・410cc)

42715-304
(アミ付)赤絵トクサポット
2,300円
6×10入(9.5×10cm・410cc)



輸

42716-134
赤絵菊唐草ポット
1,700円
24入(350cc)

輸

42717-284
市松小花デイリーポット(カゴ網付)
1,760円
24入(350cc)

42718-304 赤絵手描京十草籠網付ポット
1,700円 2×12入(10.2×11.5cm・400cc)
42719-304 京十草マイポット
850円 48入(8.2×7.7cm・200cc)

輸

42720-314
ロクロ初雪ポット(アミ付)
2,600円
2×15入(10×10.5cm・570cc)

土

42721-234
白刷毛目ポット(茶こし付)
1,700円
24入(550cc)



輸

42722-134
祥瑞ポット
1,500円
24入(350cc)

輸

42723-304 だみ梅籠網付ポット
1,500円 2×12入(10.2×11.5cm・400cc)
42724-304 だみ梅マイポット
690円 1×48入(8.2×7.7cm・200cc)

42725-134
白吹水玉ポット
1,300円
24入(350cc)

輸

42726-134
格子吹デイリーポット
1,300円
(350cc)

土

42727-284
十草ふたの落ちにくい(アミ付)ポット
1,800円
24入(450cc)



42728-574
無地白釉ポット
2,000円
48入(290cc)

42729-124
白マットポイントポット急須(三段式茶こし付)
1,900円
(15×9.3×10.5cm・210cc)

42730-314
粉引ぶどう3合ポット
2,100円
60入(16.5×10×11.5cm・480cc)

42731-284
五月雨ふたの落ちにくい(アミ付)ポット
1,800円
24入(450cc)

42732-284
二色斜掛六兵衛ポット(カゴ網付)
1,550円
24入(470cc)