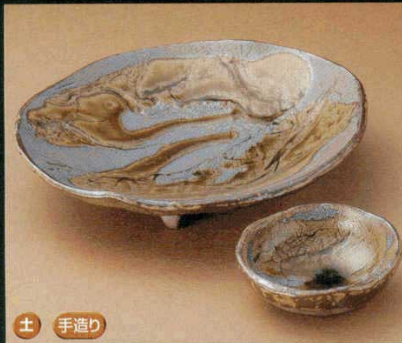


Catalogue No.

20103-43

43

刺身



土 手造り

04301-304 唐津精円足付刺身皿
3,800円 20入 (20×17×3.2cm)
04302-304 唐津精円千代久
820円 150入 (9.8×9×3cm)



04303-664 黒窯変掛け分け変型足付皿(信楽焼)
3,500円 (21×13.5×3cm)
04304-664 黒窯変掛け分け千代口(信楽焼)
660円 (7.8×3cm)



04305-174 文字入赤濃刺身鉢
3,180円 40入 (13.8×12.7×6cm)
04306-174 文字入赤濃千代久
1,100円 100入 (8×7.5×4cm)



土 手造り

04307-304 伊賀灰釉波四方方向付
4,500円 30入 (16×15.6×4.5cm)
04308-304 伊賀灰釉波千代久
1,100円 100入 (8.3×8.2×3cm)



04309-734 黒柚子結晶金彩向付(有田焼)
3,900円 5×16入 (13×13×5cm)
04310-734 黒柚子結晶金彩千代口(有田焼)
1,650円 5×12入 (7.5×7.5×3cm)

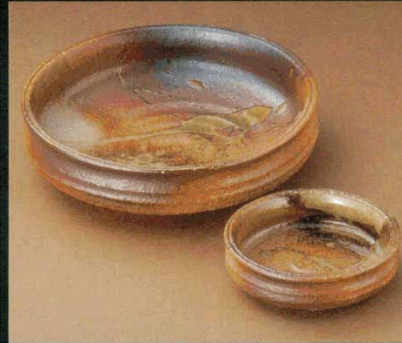


土

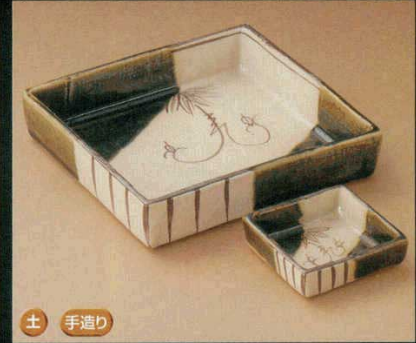
04311-174 粉引雲錦向付
2,960円 40入 (18×3.5cm)
04312-174 粉引雲錦千代久
1,240円 100入 (7×3cm)



04313-174 黄灰釉草花紋刺身鉢
1,760円 50入 (15.5×4.5cm)
04314-174 黄灰釉草花紋千代久
880円 150入 (9×3.5cm)



04315-664 古信楽5.5刺身鉢(信楽焼)
2,200円 (17×4cm)
04316-664 古信楽3.0千代口(信楽焼)
990円 (9×3cm)



土 手造り

04317-524 織部つる花刺身鉢
3,100円 60入 (16×16×3.5cm)
04318-524 織部つる花千代久
1,450円 180入 (7×7×2.2cm)



04319-174 十草赤丸紋刺身鉢
3,080円 40入 (16.7×13×4.5cm)
04320-174 十草赤丸紋千代久
1,150円 100入 (7.2×3.5cm)



04321-474 織部青彩刺身鉢
3,800円 30入 (15.5×14.5×5.5cm)
04322-474 織部青彩千代久
1,600円 100入 (8×2.3cm)



土 手造り

04323-164 伊賀吹夕々切立鉢(小)
3,500円 20入 (18×3.5cm)
04324-164 伊賀吹千代久
350円 150入 (7.7×3.5cm)