

Catalogue No.  
20103-434

**434**

有田焼逸品



43401-714  
二色吹壺むし碗(有田焼)  
6,450円  
80入(8.3×11cm)



43402-714  
黄肌なでしこむし碗(有田焼)  
4,950円  
80入(8×11cm)



43403-714  
どんぐり型松葉むし碗(有田焼)  
5,000円  
80入(8×8cm)



43404-714  
緑釉黄梅むし碗(有田焼)  
4,300円  
80入(8.6×7cm)



43405-714  
淡黄赤線鈴型むし碗(有田焼)  
4,300円  
80入(7.5×10cm)



43406-714  
花絵グリーン濃むし碗(有田焼)  
4,000円  
80入(9×9.5cm)



43407-714  
南蛮紅葉むし碗(有田焼)  
4,500円  
80入(8.5×9cm)



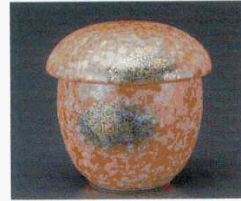
43408-714  
金茶花むさしのむし碗(有田焼)  
3,600円  
80入(7×9cm)



43409-714  
アイボリー菊濃カスリ紋むし碗(有田焼)  
3,650円  
80入(8×7.5cm)



43410-714  
緑釉新型むし碗(有田焼)  
4,300円  
80入(8.5×8cm)



43411-714  
赤楽むし碗(有田焼)  
3,000円  
80入(9×9cm)



43412-714  
錦万暦むし碗(有田焼)  
2,800円  
80入(8.5×9cm)



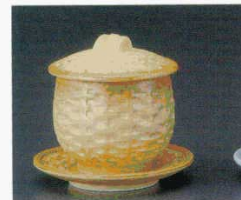
43413-714  
十草むし碗(有田焼)  
2,650円  
80入(8×8cm)



43414-714  
二色吹むし碗(有田焼)  
2,600円  
80入(6.8×7.9cm)



43415-714  
グリーン巻ミニむし碗(有田焼)  
2,000円  
80入(7×9.5cm)



43416-714  
カゴ台付むし碗(有田焼)  
1,750円  
80入(7.5×9.7cm)



43418-714  
青磁カゴ台付むし碗(有田焼)  
1,750円  
80入(7.5×9.7cm)



43420-714  
グリーンボカシ丸むし碗(有田焼)  
1,700円  
80入(8.5×8.5cm)



43421-714  
アイボリー春秋ミニむし碗(有田焼)  
1,200円  
80入(7.6×7cm)



43422-714  
八角焼杉台皿(有田焼)  
400円  
200入(10×10×9cm)

43423-714  
丸木台皿(有田焼)  
650円  
200入(11×1.5cm)



43424-714  
ヒヨ唐草繡文様フルーツ皿(ボンチャイナ)(有田焼)  
3,000円  
80入(14.5×2.4cm)



43425-714  
重丸紋菊型三つ足フルーツ(有田焼)  
2,600円  
50入(16×3.5cm)



43426-714  
ピンク淵金フルーツ皿(有田焼)  
2,400円  
100入(15.6×2.4cm)



43427-714  
南蛮うぐいす菊絵フルーツ皿(有田焼)  
2,150円  
80入(14×14×3.5cm)



43428-714  
染付花蝶フルーツ皿(有田焼)  
2,150円  
100入(15×2.5cm)



43429-714  
染付間取フルーツ皿(有田焼)  
2,600円  
80入(14.5×3.4cm)



43430-714  
錦線押フルーツ皿(有田焼)  
1,950円  
80入(13.5×2.8cm)



43431-714  
レインボー桔梗測フルーツ(有田焼)  
1,800円  
80入(14.5×3cm)



43432-714  
測唐草フルーツ皿(有田焼)  
1,900円  
80入(15×2.2cm)



43433-714  
青白磁菊型フルーツ皿(有田焼)  
1,400円  
80入(15.7×2.8cm)