



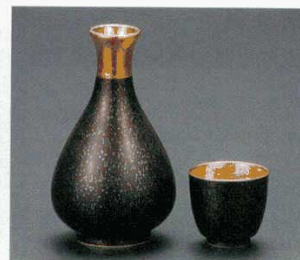
43501-714 油滴2合徳利(有田焼)
2,800円 80入(270cc)
43502-714 油滴徳利(有田焼)
1,600円 160入(150cc)
43503-714 油滴盃(有田焼)
650円 400入



43504-714 ルリ貫入2合徳利(有田焼)
4,300円 80入(380cc)
43505-714 ルリ貫入徳利(有田焼)
3,000円 160入(200cc)
43506-714 ルリ貫入ぐい呑(有田焼)
1,100円 500入



43507-714 南蛮吹2合徳利(有田焼)
3,200円 80入(380cc)
43508-714 南蛮吹徳利(有田焼)
2,600円 150入(200cc)
43509-714 南蛮吹ぐい呑(有田焼)
1,000円 500入
43510-714 南蛮吹平盃(有田焼)
1,000円 500入



43511-714 結晶金塗徳利(有田焼)
1,350円 150入(160cc)
43512-714 結晶金塗盃(有田焼)
860円 500入



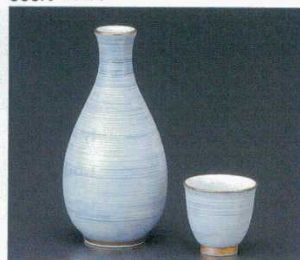
43513-714 グリーン濃牡丹徳利(有田焼)
2,600円 160入(150cc)
43514-714 グリーン濃牡丹盃(有田焼)
1,200円 400入



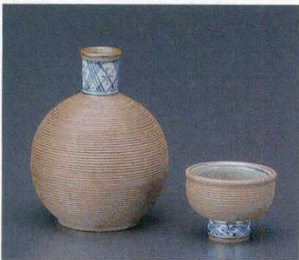
43515-714 緑唐草丸地紋徳利(有田焼)
2,450円 160入(140cc)
43516-714 緑唐草丸地紋盃(有田焼)
1,200円 400入



43517-714 白万歴徳利(有田焼)
2,300円 160入(150cc)
43518-714 白万歴盃(有田焼)
1,400円 400入



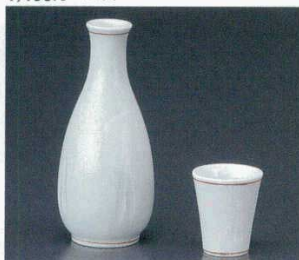
43519-714 なでしこ型千筋徳利(有田焼)
1,950円 160入(150cc)
43520-714 なでしこ型千筋盃(有田焼)
1,100円 400入



43521-714 南蛮地紋徳利(有田焼)
2,400円 160入(200cc)
43522-714 南蛮地紋盃(有田焼)
850円 400入



43523-714 グリーン梅濃徳利(有田焼)
1,850円 160入(150cc)
43524-714 グリーン梅濃盃(有田焼)
1,300円 400入



43525-714 朱線腰彫徳利(有田焼)
950円 160入(150cc)
43526-714 朱線腰彫盃(有田焼)
650円 400入



43527-714 柿右衛門写菊徳利(有田焼)
950円 160入(200cc)
43528-714 柿右衛門写菊盃(有田焼)
530円 400入



43529-714
カッパ焼酎グラス(有田焼)
2,100円
80入(8.5×11cm・250cc)



43530-714
ねじり流水焼酎カップ(有田焼)
1,900円
80入(8×11cm・300cc)



43531-714
ピンク吹白盛焼酎カップ(有田焼)
1,600円
80入(7×10.3cm・200cc)



43532-714
タコ唐草焼酎カップ(有田焼)
1,700円
50入(9×10cm・220cc)



43533-714
焼酎宇絵焼酎カップ(有田焼)
1,650円
50入(9×10cm・220cc)



43534-714
染錦丸紋食前酒(有田焼)
2,200円
150入(6.3×9cm・100cc)



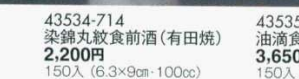
43535-714
油滴食前酒(有田焼)
3,650円
150入(6×8.5cm・100cc)



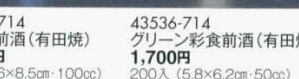
43536-714
グリーン彩食前酒(有田焼)
1,700円
200入(5.8×6.2cm・50cc)



43537-714
金彩食前酒(有田焼)
1,300円
200入(5.8×6.2cm・50cc)



43538-714
千段食前酒(有田焼)
1,000円
200入(4.5×9.5cm・30cc)



43539-714
とび十草食前酒(有田焼)
1,000円
200入(4.5×9.5cm・30cc)