

刺身



土 手造り

04401-514 織部つばめ四方鉢(大)
4,200円 30入 (16.5×5cm)
04402-514 織部つばめ四方鉢(小)
1,800円 100入 (9×3.8cm)



04403-734 測グリーン青磁流水 高台向付(有田焼)
4,900円 5×12入 (15×13.5×7cm)
04404-734 測グリーン青磁流水千代口(有田焼)
1,450円 5×16入 (9×8×4cm)



04405-734 南蛮金襴手向付(有田焼)
4,400円 5×12入 (14×14×6cm)
04406-734 南蛮金襴手千代口(有田焼)
1,400円 5×16入 (7.5×3cm)



04407-174 黒釉金吹刺身
3,000円 30入 (13.7×6.5cm)
04408-174 黒釉金吹千代久
1,230円 100入 (7.8×4cm)



04409-134 黒釉舟型紙吹雪刺身
3,600円 40入 (18.2×13.5×6.6cm)
04410-134 紙吹雪丸千代久
1,200円 150入 (6.4×3cm)



04411-144 金彩花紋向付
3,500円 30入 (22.5×15×6.5cm)
04412-144 金彩花紋千代久
950円 150入 (7×3.5cm)



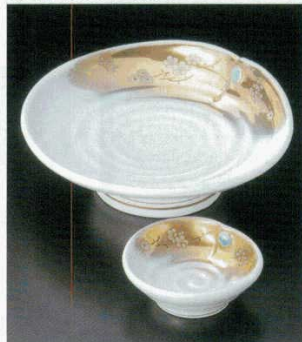
04413-434 高らいツル向付
3,400円 40入 (20.8×13.8×5.3cm)
04414-434 高らい丸のぞき
400円 (6.1×3.2cm)



04415-734 錦ラスター彩金木の葉向付(有田焼)
4,000円 5×12入 (16.5×5cm)
04416-734 錦ラスター彩金木の葉千代口(有田焼)
980円 5×16入 (6×3.5cm)



04417-134 竹測金吹笛画刺身鉢
3,500円 60入 (15.3×9.8×6cm)
04418-134 金吹笛画千代久
1,200円 150入 (6.6×3.3cm)



04419-174 金吹つなぎ梅刺身
3,350円 30入 (18×17×6.5cm)
04420-174 金吹つなぎ梅千代久
1,240円 150入 (8.5×8×3.5cm)



04421-734 ラスターあわび向付(有田焼)
3,600円 5×16入 (18.5×16.5×5cm)
04422-734 ラスターあわび千代口(有田焼)
1,100円 5×12入 (9×7.5×3.5cm)

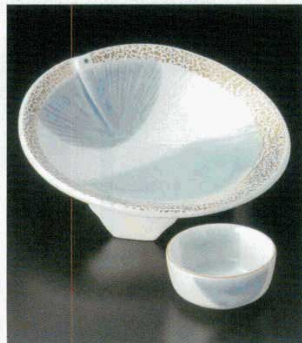


04423-294 雅高台向付
3,300円 40入 (16.8×6.9cm)
04424-294 雅千代久
720円 150入 (8.1×3cm)



土 手造り

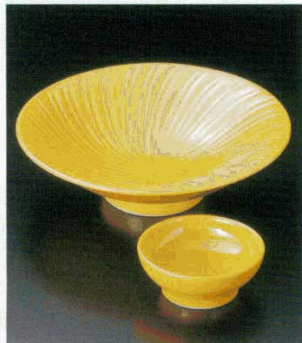
04425-304 南蛮潮騒楕円足付刺身皿
3,800円 20入 (20×17×3.2cm)
04426-304 南蛮潮騒楕円千代久
820円 150入 (9.8×9×3cm)



04427-164 金彩二色流向付
3,050円 30入 (16.5×7cm)
04428-164 金彩二色流丸千代久
820円 100入 (6.5×3cm)



04429-734 南蛮ルリ 高台向付(有田焼)
3,100円 5×12入 (15×5cm)
04430-734 南蛮ルリ千代口(有田焼)
1,100円 5×16入 (7.5×3.5cm)



04431-734 黄交趾 平向付(有田焼)
3,850円 5×16入 (16.5×4.5cm)
04432-734 黄交趾 丸千代口(有田焼)
1,500円 5×12入 (7×3cm)