

Catalogue No.
20103-491



49101-664 10号陶板(蓋付)(信楽焼)
12,500円 (31×14cm)
49102-664 12号陶板(蓋付)(信楽焼)
19,800円 (36×14cm)



49103-664 黒釉8.0陶板(信楽焼)
13,200円 (30.5×26×16cm)



49104-664 黒釉11.0陶板(信楽焼)
22,000円 (37.5×33×15cm)



49105-644 黒釉9号会席鍋(萬古焼)
6,200円 6入 (32×28×16cm)



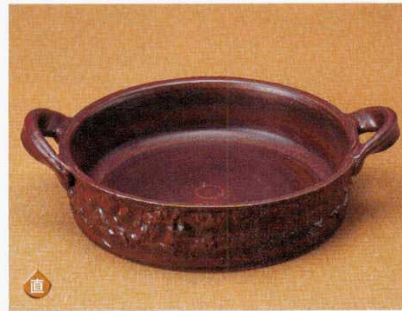
49106-664 織部8.0陶板(信楽焼)
13,200円 (30.5×26×16cm)



49107-664 織部11.0陶板(信楽焼)
22,000円 (37.5×33×15cm)



49108-574 鉄赤38cm陶板(常滑焼)
13,200円 (38×30×5.5cm)



49109-574 鉄赤すきやき鍋(常滑焼)
14,500円 (40×30×8cm)



49110-654 焼締ビザ&バエリア(萬古焼)
5,500円 6入 (32×29×10cm)



49111-Y4 灰釉7号蓋付陶板(萬古焼)
3,200円 12入 (24.3×22.5×10cm)
49112-Y4 灰釉8号蓋付陶板(萬古焼)
4,300円 10入 (28.5×25.8×11.5cm)
49113-Y4 灰釉10号蓋付陶板(萬古焼)
5,800円 6入 (33.5×30.5×13cm)



49114-634 大黒刷毛目10号陶板(萬古焼)
6,400円 5入 (36×31×12cm)



49115-654 京粉引10号陶板(萬古焼)
6,800円 5入 (36×31.5×12cm)