

Catalogue No.
20103-56

56

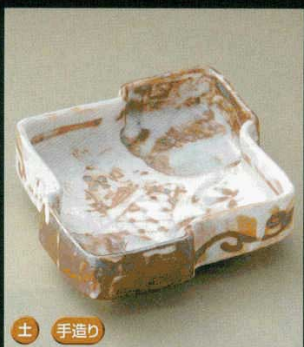
向付



05601-664 焼片口鉢 (信楽焼)
6,200円 (17.5×15.8×6.5cm)



土 手造り
05602-514 織部手鉢
5,500円 1×20入 (15.7×11cm)



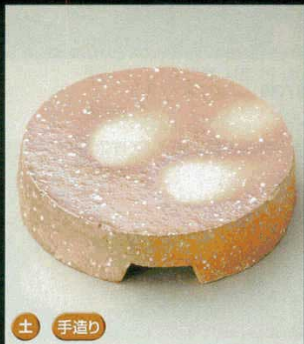
土 手造り
05603-444 志野松皮菱向付
6,300円 30入 (19.8×17.5×5cm)



土 手造り
05604-144 新緑楕円向付
5,300円 20入 (21.5×16.5×6cm)



05605-664 平安軸変型角皿 (信楽焼)
5,700円 (18×17×5cm)



土 手造り
05606-304 伊賀焼締台形向付
4,400円 40入 (14.5×14.5×3.5cm)



土 手造り
05607-114 風紋高台角盛皿 (手造り)
5,000円 12入 (14×11cm)
※手造りの為、多少寸法が異なる場合があります。



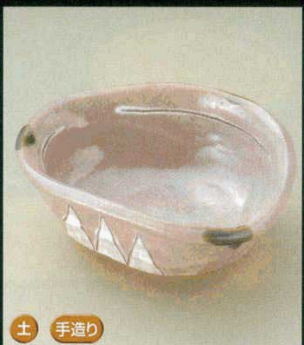
05608-664 炭化6.5楕円皿 (信楽焼)
4,750円 (20×15×3.5cm)



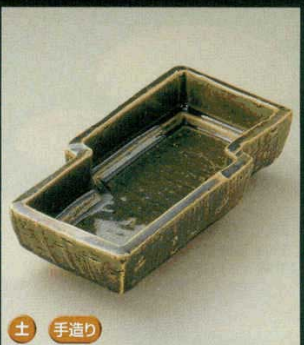
05609-664 刷毛目6.0高台皿 (信楽焼)
4,200円 (17×5cm)



05610-664 炭化四角そり皿 (信楽焼)
4,000円 (15×15×4cm)



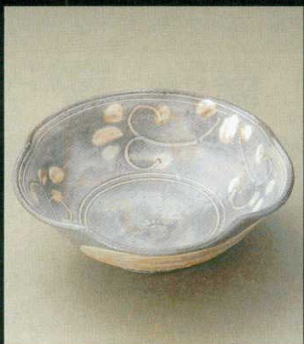
土 手造り
05611-144 鳴海杓型向付
4,900円 20入 (15.5×12×6.5cm)



土 手造り
05612-144 織部井桁足付鉢
4,800円 30入 (18.5×9.5×4.5cm)



05613-144 淡雪舟型向付
4,200円 30入 (27×9.3×5.5cm)



05614-664 黒刷毛目草花向付 (信楽焼)
4,000円 (15×5cm)



土 手造り
05615-144 織部扇形三ツ足鉢
4,500円 30入 (19×13×5cm)



05616-254 伊賀灰釉うず巻向付
4,400円 40入 (16×16×4.5cm)