

Catalogue No.  
20103-70

**70**

小鉢・取鉢



07001-734 祥瑞金唐草のし型小鉢(有田焼)  
5,400円 5×16入 (17.5×11×6.5cm)



07002-664 焼び片口小鉢(信楽焼)  
5,200円 (14.5×11×6cm)



07003-664 荒土石目角鉢(信楽焼)  
4,800円 (11×11×6cm)



07004-664 刷毛目片口小鉢(信楽焼)  
4,300円 (13×10×7.5cm)



強

07005-144 赤絵双魚角小鉢  
3,800円 50入 (13×13×6.3cm)



土 手造り

07006-514 粉引片口向付  
3,500円 40入 (13×15×6.2cm)



07007-664 炭化筆かえし中鉢(信楽焼)  
3,300円 (15.5×12×7cm)



07008-664 粉引切立鉢(信楽焼)  
3,300円 (13.5×13×6cm)



土 手造り

07009-164 志野織部格子向付  
3,300円 50入 (11.6×11×4cm)



07010-294 灰釉流しサザエ  
3,200円 60入 (13×11.9×8cm)



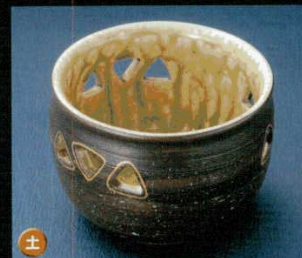
07011-664 灰釉石目小鉢(信楽焼)  
3,100円 (12.5×6cm)



07012-734 土物風金吹三ツ足小鉢(有田焼)  
3,000円 5×16入 (16.5×9.5×5.5cm)



07013-664 炭化変形片口鉢(信楽焼)  
3,000円 (13×12.5×7.5cm)



土

07014-144 透し金箔深小鉢  
2,750円 60入 (10.5×7cm)



07015-294 片口ひさご唐草小鉢  
2,600円 50入 (15×10.5×6.8cm)



手造り

07016-114 ツヤ黒白流し四方鉢  
2,600円 (14×14×6cm)



07017-114 南蛮風金彩三角切小鉢  
2,400円 50入 (12.2×6.5cm)



手造り

07018-054 ta.ta.la みるく三角ポウルS  
2,550円 60入 (16.5×16.5×8.5cm)



手造り

07019-054 ta.ta.la しなもん三角ポウルS  
2,550円 60入 (16.5×16.5×8.5cm)



土

07020-294 志野袖双葉小鉢  
2,300円 60入 (17.5×11×4cm)