

Catalogue No.

20103-712

712

抹茶碗



土 手造り

71201-514
瀬戸伊賀平夏茶碗(木)(手造り)
12,000円 30入 (15×6.3cm)



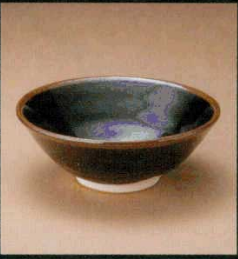
71202-244
織部又り分夏抹茶碗(化)
2,750円 40入 (15×5.5cm)



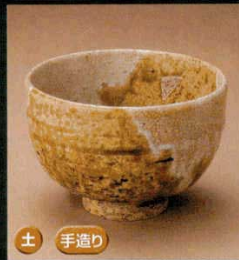
71203-244
嵐志野夏抹茶碗(化)
2,750円 40入 (15×5.5cm)



71204-244
桜志野夏抹茶碗(化)
2,750円 40入 (15×5.5cm)



71205-244
天目夏抹茶碗(化)
2,750円 40入 (15×6cm)



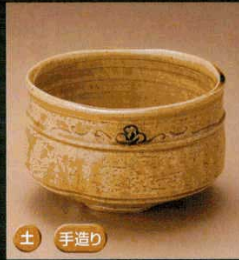
土 手造り

71206-514
瀬戸伊賀(木)茶碗(手造り)
12,000円 30入 (12×8.5cm)



土 手造り

71207-514
織部(木)茶碗(木)(手造り)
12,000円 30入 (11.5×6cm)



土 手造り

71208-514
黄瀬戸抹茶碗(木)(手造り)
12,000円 30入 (12.5×7.5cm)



71209-554
京焼松抹茶碗(木)
10,000円 (12.4×7.5cm)



71210-554
色安南抹茶碗(化)
10,000円 (12×8.2cm)



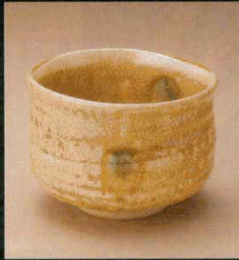
71211-554
仁清間取草花抹茶碗(化)
10,000円 (12.5×8cm)



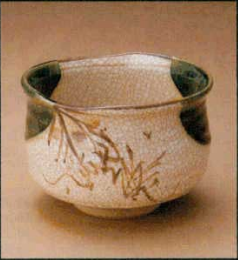
71212-554
仁流ひょうたん抹茶碗(化)
10,000円 (12.2×7.8cm)



71213-554
安南抹茶碗(化)
8,800円 (12×8.5cm)



71214-554
赤津焼黄瀬戸抹茶碗(化)
7,500円 (12×8cm)



71215-554
赤津焼織部抹茶碗(化)
7,500円 (12×8.3cm)



71216-554
京焼雲錦抹茶碗(化)
6,200円 (12.2×7.4cm)



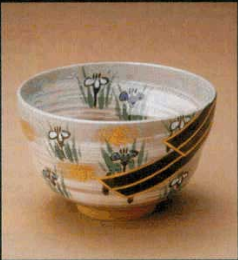
71217-554
桜抹茶碗(化)
6,200円 (12×7.4cm)



71218-554
京焼桔梗抹茶碗(化)
6,200円 (12×7.4cm)



71219-554
京焼秋草抹茶碗(化)
6,200円 (12×7.4cm)



71220-554
あやめ抹茶碗(化)
6,200円 (12×7.4cm)



71221-554
京焼刷毛目割高台抹茶碗(化)
4,800円 (12×7.7cm)



71222-554
粉引割高台抹茶碗(化)
4,800円 (12.2×8cm)



71223-554
刷毛目抹茶碗(化)
4,000円 (12×7.4cm)



71224-554
御本手抹茶碗(化)
4,000円 (12×7.4cm)



71225-554
扇面抹茶碗(化)
3,800円 (12×7.4cm)