

Catalogue No.
20150-174

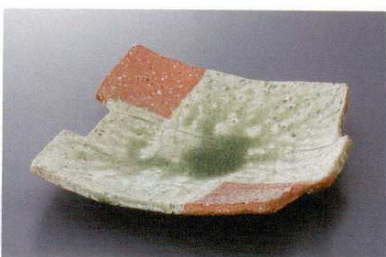
174 口変り皿 18~35cm



割烹皿類



エ-17401 717401 **7,200円**
黒焼締グレーとばし正角皿
20入 21×21×1.7cm



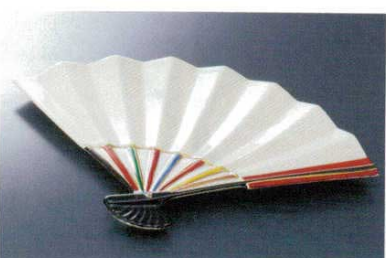
エ-17402 717402 **6,300円**
伊賀貼り合せ四方前菜皿
20入 20.5×19.5cm



ヒ-17403 618602 **5,800円**
備前風草紋四方手起盛皿
20入 22×22×6cm



ホ-17404 618605 **4,950円**
灰釉彫文7.0皿
30入 20.5×4cm



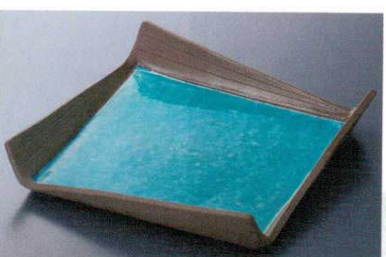
エ-17405 618604 **4,520円**
錦扇面口変り
2×10入 34.2×22.7×2cm



ホ-17406 618607 **4,300円**
織部銀彩7.0皿
30入 21×2.7cm



ホ-17407 618612 **4,100円**
金銀彩雲海7.0皿
60入 21.7×2cm



ヒ-17408 618613 **3,800円**
トルコカイラギ盛皿
30入 22×22×2.8cm



ホ-17409 618610 **3,750円**
手造り粉引線文7.0皿
50入 21×1.8cm



ヤ-17410 618611 **3,500円**
鉄ペーパースクエア皿(大)
30入 22×22×2.3cm



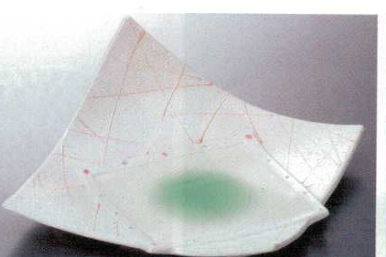
キ-17411 618614 **3,300円**
赤濃山茶花7.0皿
30入 21.8×3.2cm



ホ-17412 618615 **3,300円**
白峰銀彩7.0角皿
30入 21×21×4.3cm



ム-17413 717413 **3,200円**
赤黒6.0正角皿
30入 18.7×18.7×3.5cm



ム-17414 618702 **2,950円**
ヒワ吹一方上り9.0皿
20入 27×24.6×9.3cm



カ-17415 717415 **3,200円**
炭化土市松正角8.0皿
20入 24×24×2cm