

Catalogue No.  
20150-344

**344 萬古焼 (国産)**

萬古焼

**ご飯釜**



ヨ-34401 635701 **7,900円**  
粉引5合炊きご飯釜  
1×4入 27.5×27.5×19cm



ヨ-34402 635702 **7,900円**  
銀天目5合炊きご飯釜  
1×4入 27.5×27.5×19cm



ヨ-34403 635704 **7,300円**  
窯変天目3合炊きご飯釜  
1×6入 19×19×16cm



萩一珍  
ヨ-34404 635705 **9,700円**  
5合炊きご飯釜 1×4入 23×23×16cm  
ヨ-34405 635706 **7,300円**  
3合炊きご飯釜 1×6入 19×19×16cm

**炊き方はとっても簡単!!**

よく研いだお米と1.2倍の水を土釜に入れて30分置いた後、蓋をして強火にかけ、ブクブク吹き出したら火を止め、20分蒸らせば出来上がり。2～3分追加炊きをすればおいしいおこげご飯も出来ます。



ヨ-34406 635707 **10,500円**  
わら灰3合炊きご飯釜  
1×6入 17×17×17cm



ヨ-34407 635708 **10,500円**  
黒釉3合炊きご飯釜  
1×6入 17×17×17cm



ヨ-34408 635709 **10,500円**  
志野釉3合炊きご飯釜  
1×6入 17×17×17cm



ヨ-34409 635716 **3,000円**  
窯変天目1合炊きご飯釜  
1×18入 17×17×9cm



ヨ-34410 635717 **3,000円**  
萩一珍1合炊きご飯釜  
1×18入 17×17×9cm

**一人用**



わら灰  
ヨ-34411 635710 **2,700円**  
一人用炊きご飯釜 1×20入 9.5×9.5×9.5cm  
ヨ-34412 635711 **2,200円**  
一人用コンロ 1×24入 10×10×7cm



黒釉  
ヨ-34413 635712 **2,700円**  
一人用炊きご飯釜 1×20入 9.5×9.5×9.5cm  
ヨ-34414 635713 **2,200円**  
一人用コンロ 1×24入 10×10×7cm



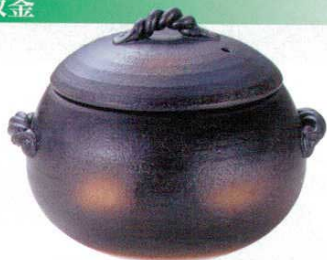
志野釉  
ヨ-34415 635714 **2,700円**  
一人用炊きご飯釜 1×20入 9.5×9.5×9.5cm  
ヨ-34416 635715 **2,200円**  
一人用コンロ 1×24入 10×10×7cm

**卓上土釜用コンロ**

卓上ご飯土釜 炊き方の目安 (お米0.7合炊き)

お米0.7合と水を入れ、30分おく。蓋をした土釜をコンロに乗せ、コンロにセットした固形燃料(15～20g)に着火(※加熱時には必ず敷板をコンロの下に敷いてお使い下さい)。蓋の隙間からブクブクと水や蒸気が出てきたら蓋を少し開けて炊きこぼれに注意しながら1～2分追加炊きして、火を止め、蓋を取らずに20分程度蒸らして出来上がりです。

**ご飯釜**



ダルマ型  
ヨ-34417 734417 **2,800円** 1合炊きご飯釜 1×20入 14.5×12.5cm  
ヨ-34418 635718 **3,650円** 3合炊きご飯釜 1×12入 18.5×16cm  
ヨ-34419 635719 **4,850円** 5合炊きご飯釜 1×8入 21×17.5cm  
ヨ-34420 635720 **6,700円** 7合炊きご飯釜 1×6入 24×20cm

**二重蓋構造ご飯釜**



ヨ-34421 635721 **3,650円**  
黒マット1合炊きご飯釜  
1×12入 16×9.5cm



ヨ-34422 635722 **7,300円**  
セリオン3合炊きご飯釜  
1×6入 22.5×14cm