



10501-056 **800円** 250504218  
若草小判小鉢  
(150×117×45mm)



10502-316 **790円** 253105413  
やよい玉子型鉢  
(138×127×42mm)



10503-316 **770円** 263110503  
御深井白ライン4.5楕円鉢  
(142×111×36mm)



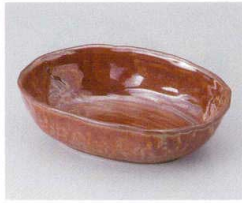
10504-176 **770円** 261710504  
赤染楕円小鉢  
(168×109×36mm)



10505-326 **750円** 253217726  
くちよこたまご鉢(中)  
(136×127×42mm)



10506-326 **720円** 263210506  
藍刷毛目小判小鉢(大)  
(152×113×36mm)



10507-316 **720円** 263110507  
紅結晶楕円浅鉢  
(154×109×43mm)



10508-476 **700円** 264710508  
備前舟型小鉢  
(220×100×30mm)



10509-036 **700円** 260310509  
江戸小紋小判型向付  
(131×93×32mm)



10510-286 **680円** 252805419  
ミント舟形小鉢  
(155×95×50mm)



10511-076 **680円** 260710511  
青磁しずく小鉢  
(175×112×55mm)



10512-176 **660円** 261710512  
伊賀織部アワビ型小鉢  
(120×95×37mm)



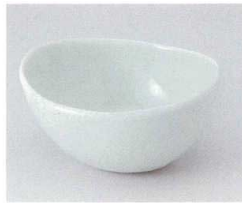
10513-186 **650円** 261810513  
青磁貫入舟型長鉢  
(197×92×52mm)



10514-086 **610円** 250805420  
吹墨たまご型4.0小鉢  
(142×115×58mm)



10515-476 **600円** 264710515  
白釉流変形小鉢  
(135×120×60mm)



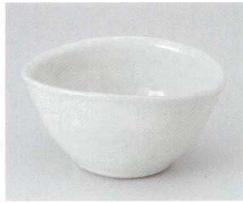
10516-286 **590円** 252805703  
ミント丸型小鉢  
(125×110×60mm)



10517-136 **580円** 251305707  
呉須刷毛目小鉢  
(150×105×30mm)



10518-236 **580円** 252305705  
洌流し紺イロボたまご型4.0小鉢  
(142×119×58mm)



10519-306 **610円** 253006214  
粉引なごみ4.0小鉢  
(111×93×54mm)



10520-116 **580円** 261110520  
粉引赤線玉子鉢  
(102×90×33mm)



10521-076 **550円** 260710521  
湖水たわみ楕円浅小鉢  
(148×117×41mm)



10522-206 **500円** 262010522  
窯変いぶし白振り楕円小鉢  
(143×86×40mm)



10523-206 **500円** 252006321  
うす青磁たまご小鉢  
(113×95×56mm)



10524-306 **480円** 263010524  
備前楕円小鉢  
(155×110×40mm)



10525-036 **450円** 260310525  
白割刷毛目俵小鉢  
(160×115×45mm)



10526-306 **420円** 253005427  
グリーン筋小鉢  
(155×105×40mm)



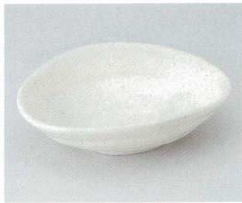
10527-036 **420円** 260310527  
山吹三足夕日鉢  
(114×84×52mm)



10528-206 **420円** 252006213  
栗伊賀楕円小鉢  
(132×104×50mm)



10529-156 **400円** 251506530  
半掛声小判小鉢  
(115×100×44mm)



10530-036 **350円** 260310530  
グリーン梨地ウズ巻夕日小鉢  
(148×118×30mm)

- 丸皿  
長角皿特大  
変形皿大
- 大鉢  
多用鉢  
楕円鉢
- 煎身鉢  
向付
- 小鉢
- 小付  
珍味  
円菓子
- 蓋向  
小取物碗  
むし碗
- 土瓶むし
- 天ぷら皿  
吞水
- 付出皿  
焼物皿  
焼物(和洋)
- 藍磁・ざんま皿  
のり皿・角皿  
仕切付焼物皿
- 変形皿小  
小皿  
丸皿
- 粗皿  
角皿  
長角皿
- 義古焼大皿  
見立て鉢  
皿
- 松花堂
- 酒器  
フリーカップ
- 蓋置  
調味料揃  
調味入
- 寿司・湯呑  
長湯呑  
短湯呑
- 夫婦湯呑  
煎茶  
ポット
- 急須  
土瓶
- 飯碗  
茶碗
- 丼  
多用丼  
多用碗
- 縁皿・反井  
飯弁・飯器
- ソバ小物  
仕切薬味皿  
レンゲ
- 灰皿