

Catalogue No.
20151-131

蓋付珍珠 ■ 131



13101-126 **1,600円** 251208211
ラスターすずき蓋珍珠(大)
(65×60mm)

13102-126 **1,350円** 251208212
ラスターすずき蓋珍珠(小)
(50×50mm)

13103-226 **1,750円** 252208221
手まり珍珠
(65×58mm)

13104-406 **1,700円** 254008227
菊型色十草珍珠
(65×65mm)

13105-306 **1,650円** 253008236
赤刷毛目豆珍珠
(40×40mm)



13106-136 **1,500円** 251308233
駒筋珍珠
(50×50mm)

13107-186 **1,450円** 251808328
ゆず小珍珠
(50×60mm)

13108-136 **1,600円** 251308232
しだれ珍珠
(50×50mm)

13109-456 **1,600円** 264513109
粉引シャボン玉蓋付珍珠
(93×55mm)

13110-456 **1,600円** 264513110
粉引紙風船蓋付珍珠
(93×55mm)



13111-156 **1,340円** 251508336
筋蓋物赤
(76×66mm)

13112-316 **1,180円** 253108233
春野珍珠
(70×70mm)

13113-416 **1,200円** 254108229
菊形珍珠(ルリ)
(60×70mm)

13114-416 **1,400円** 254108335
ゆずグリンマット蓋付珍珠
(57×60mm)

13115-416 **1,400円** 254108334
ゆず柿色蓋付珍珠
(57×60mm)



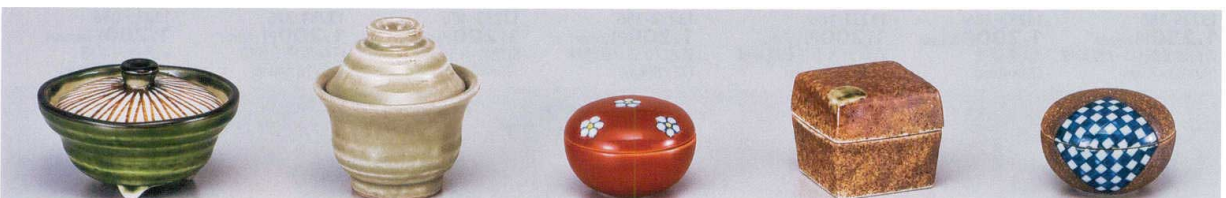
13116-106 **1,100円** 251008205
家型珍珠入
(90×73×90mm)

13117-316 **1,050円** 253108224
ルリ銀彩珍珠
(70×70mm)

13118-406 **1,050円** 254008342
梅紋碗蓋付珍珠
(60×65mm)

13119-106 **920円** 261013119
イラボ鍋型珍珠
(85×78×H47mm)

13120-406 **780円** 254008341
南蛮瀬戸黒流蓋付珍珠
(60×63mm)



13121-316 **760円** 263113121
織部櫛目三ツ足蓋付珍珠
(φ75×45mm)

13122-406 **760円** 264013122
灰釉蓋付反珍珠
(64×63mm)

13123-406 **720円** 254008238
散梅赤蓋付珍珠
(50×35mm)

13124-406 **680円** 254008242
信楽角蓋付珍珠
(45×45×40mm)

13125-406 **590円** 254008239
信楽半掛市松蓋付珍珠
(48×48×35mm)



13126-406 **550円** 254008241
プチフラワー蓋付珍珠
(50×35mm)

13127-406 **550円** 254008240
染桜鉄結晶蓋付珍珠
(50×30mm)

13128-156 **750円** 251508325
鍋形蓋珍珠(大)
(105×90×62mm)

13129-156 **690円** 251508324
鍋形蓋珍珠(中)
(87×75×48mm)

13130-156 **560円** 251508323
鍋形蓋珍珠(小)
(70×58×40mm)

- 丸皿
長角皿特大
変形皿大
- 大鉢
多用鉢
粗鉢
- 刺身鉢
向付
- 小鉢
- 小付
珍珠
円菓子
- 蓋向
小皿物碗
むし碗
- 土瓶むし
- 天ぷら皿
香水
- 付出皿
焼物皿
焼酎(中)皿
- 結露さんま皿
のり皿・角皿
仕切焼物皿
- 変形皿小
小皿
丸皿
- 粗皿
角皿
長角皿
- 萬古焼大皿
見立て鉢
皿
- 松花堂
- 酒器
フリーカップ
- 酒器
調味料撒
調味入
- 寿司湯呑
長湯呑
短湯呑
- 夫婦湯呑
煎茶
ポット
- 急須
土瓶
- 飯碗
茶碗
- 丼
多用丼
多用碗
- 種皿・反丼
飯丼・飯蓋
- ソバ小物
仕切栗味皿
レンゲ
- 灰皿