

Catalogue No.
20151-146

146 ■ 円菓子



- 丸皿
長角皿特大
変形皿大
- 大鉢
多用鉢
細鉢
- 刺身鉢
向付
- 小鉢
- 小付
珍味
円菓子
- 蓋向
小吸物碗
むし碗
- 土瓶むし
- 天ぷら皿
香水
- 付出皿
焼物皿
惣皿(代用)
- 鮎皿・さんま皿
のり皿・角皿
仕切付焼物皿
- 変型皿小
小皿
丸皿
- 組皿
角皿
長角皿
- 萬古焼大皿
見立て鉢
皿
- 松花堂
- 酒器
フリーカップ
- 香置
調味料撒
調味入
- 寿司湯呑
長湯呑
組湯呑
- 夫婦湯呑
煎茶
ホット
- 急須
土瓶
- 飯碗
茶碗
- 丼
多用丼
多用碗
- 種皿・反丼
飯丼・飯器
- ソバ小物
仕切菜鉢皿
レンゲ
- 灰皿



14601-126 **2,500円** 251248711
織部煮物碗(120×95mm)



14602-456 **2,480円** 254509617
黄瀬戸花彫円菓子碗(110×90mm)



14603-056 **2,450円** 250509827
花型はなやぎ円菓子碗(大)(140×80mm)



強

14604-086 **2,400円** 250848758
清里円菓子碗(120×79mm)



強

14605-286 **2,400円** 252898112
手描南天菓子碗(110×90mm)



14606-456 **2,400円** 254509620
粉引鉄彩蓋物(110×88mm)



14607-456 **2,400円** 264514607
黒柚子蓋物(110×84mm)



強

14608-326 **2,380円** 253209814
吹墨土型円菓子碗(103×95mm)



14609-336 **2,350円** 253309822
乾山写雲錦円菓子碗(小)(120×88mm)



14610-336 **2,350円** 253309821
乾山写雲錦円菓子碗(大)(130×88mm)



14611-316 **2,350円** 253109715
朱黒金ハケ菓子碗(116×77mm)



14612-316 **2,350円** 253109716
朱黒金ハケ玉型菓子碗(106×97mm)



14613-186 **2,350円** 261814613
粉引削りコス絵蓋物(115×102mm)



強

14614-316 **2,350円** 253109811
小雪蓋物(125×87mm)



14615-186 **2,350円** 251809817
花唐草煮物碗(125×80mm)



強

14616-316 **2,330円** 263114616
影唐草円菓子碗(φ123×100mm)



14617-086 **2,300円** 25089901
赤絵フタ付煮物碗(107×100mm)



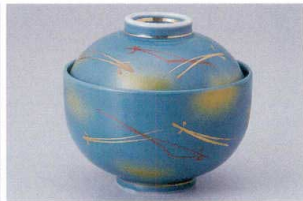
14618-336 **2,250円** 253309823
赤絵山水水円菓子碗(大)(130×90mm)

14619-336 **2,250円** 253309824
赤絵山水水円菓子碗(小)(118×85mm)



14620-126 **2,000円** 251209628
錦唐草円菓子(小)(97×88mm)

14621-126 **2,200円** 251209627
錦唐草円菓子(大)(110×100mm)



14622-056 **2,550円** 250509721
ヒスイ金松円菓子碗(110×100mm)



14623-056 **2,200円** 250509828
花型はなやぎ円菓子碗(小)(120×65mm)



強

14624-286 **2,200円** 252809819
赤ライン反小蓋物(115×75mm)



14625-126 **2,100円** 251209626
茶淵青磁小花円菓子(小)(97×90mm)

14626-126 **2,200円** 251209625
茶淵青磁小花円菓子(大)(110×100mm)



14627-156 **2,150円** 251509719
くれない平形円菓子(120×75mm)