

Catalogue No.  
20151-147

円菓子 ■ 147



14701-056 **2,300円** 250509722  
ヒワ吹円菓子碗(大)(110×100mm)



14702-156 **2,150円** 251509720  
くれない玉形円菓子(111×98mm)



14703-456 **2,100円** 254509905  
灰釉鉄彩蓋物(122×82mm)



14704-306 **2,100円** 255009902  
南蛮駒筋円菓子碗(123×88mm)



強

14705-326 **2,100円** 263214705  
一珍青花円菓子碗(123×10mm)



強

14706-286 **2,100円** 252809820  
二本線反小蓋物(115×75mm)



中国製

14707-476 **1,650円** 26714707 蓋物碗(小)三色吹測金(97×90mm)  
14708-476 **1,850円** 26714708 蓋物碗(中)三色吹測金(115×93mm)  
14709-476 **2,050円** 26714709 蓋物碗(大)三色吹測金(130×100mm)



14710-186 **2,050円** 251809908  
粉引|赤絵花煮物碗(129×93mm)



14711-186 **2,000円** 251809904  
袖裏紅青磁円菓子碗(114×90mm)



14712-416 **2,000円** 254109924  
新花鳥蓋付碗(130×86mm)



14713-126 **2,000円** 251210124  
鉄砂織部塗蓋付(130×87mm)



14714-316 **1,710円** 263114714  
グリーン渦福碗(φ108×85mm)



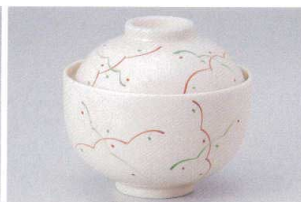
14715-316 **1,910円** 263114715  
塗分赤黒福碗(φ108×85mm)



14716-316 **1,800円** 251109918  
錦草花円菓子碗(126×103mm)



14717-336 **1,750円** 253309723  
萌黄金筋円菓子碗(110×100mm)



14718-056 **1,700円** 250509724  
美濃路円菓子碗(大)(110×100mm)



14719-056 **1,500円** 260514719  
鉄砂反型円菓子碗(小)(110×80mm)  
14720-056 **1,700円** 250509907  
鉄砂反型円菓子碗(大)(130×85mm)



14721-216 **1,600円** 252109909  
唐草丸円菓子碗(98×100mm)



14722-216 **1,600円** 252109910  
手描きつる草丸円菓子碗(98×100mm)



14723-056 **1,530円** 260514723  
外朱中白円菓子碗(小)(100×90mm)  
14724-056 **1,580円** 260514724  
外朱中白円菓子碗(大)(110×100mm)



中国製

14725-166 **1,500円** 251609916  
十草煮物碗(105×90mm)

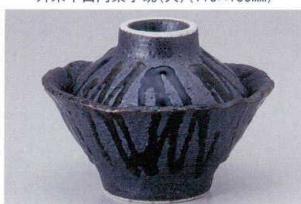


14726-316 **1,500円** 253109925  
古染山水菓子碗(130×86mm)



中国製

14727-166 **1,500円** 261614727  
万曆丸紋3.8蓋物(115×89mm)



14728-186 **1,450円** 251809912  
黒伊賀十草煮物碗(128×97mm)

- 丸皿
- 長角皿特大
- 変形皿大
- 大鉢
- 多用鉢
- 粗鉢
- 羽身鉢
- 向付
- 小鉢
- 小付
- 珍珠
- 円菓子
- 蓋向
- 小吸物碗
- むし碗
- 土瓶むし
- 天ぷら皿
- 香水
- 付皿
- 煎物皿
- 飯皿(折口)
- 飯皿(平口)
- 飯皿(さんま)
- のり皿
- 角皿
- 仕切付煎物皿
- 兼型皿小
- 小皿
- 丸皿
- 粗皿
- 角皿
- 長角皿
- 煎古焼大皿
- 見立て鉢
- 皿
- 松花堂
- 酒器
- フリーカップ
- 番醬
- 調味料器
- 調味入
- 寿司湯呑
- 長湯呑
- 粗湯呑
- 夫婦湯呑
- 煎茶
- ポット
- 急須
- 土瓶
- 飯碗
- 茶碗
- 丼
- 多用片
- 多用碗
- 種皿・反片
- 飯片・飯器
- ソバ小物
- 仕切調味皿
- レンジ
- 灰皿