

Catalogue No.  
20151-162

162 ■土瓶むし

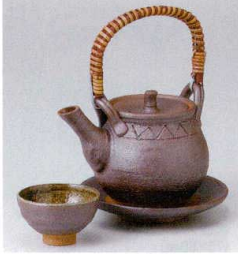
- 丸皿  
長角皿特大  
変形皿大
- 大鉢  
多用鉢  
細鉢
- 刺身鉢  
向付
- 小鉢
- 小付  
珍鉢  
円菓子
- 蓋向  
小磁物鉢  
むし碗
- 土瓶むし**
- 天ぶら皿  
香水
- 付出口  
焼物皿  
焼酎皿
- 磁器  
のり角皿  
仕切物鉢
- 変型皿小  
小皿  
丸皿
- 組皿  
角皿  
長角皿
- 萬古焼大皿  
見立て鉢  
皿
- 松花堂
- 酒器  
フリーカップ
- 香置  
調味料瓶  
調味入
- 青司湯呑  
長湯呑  
組湯呑
- 夫婦湯呑  
煎茶  
ホット
- 急須  
土瓶
- 飯碗  
茶碗
- 丼  
多用丼  
多用碗
- 鉢皿  
反鉢  
飯鉢  
飯器
- ソリ(小物)  
仕切薬味皿  
レンゲ
- 灰皿



16201-436 **6,800円** 264316201  
南蛮平型土瓶むし  
(300cc)



16202-436 **6,000円** 264316202  
南蛮花型土瓶むし  
(270cc)



16203-436 **5,830円** 264316203  
南蛮土型土瓶むし  
(230cc)



16204-486 **3,500円** 264816204  
(耐熱)萬古碗形土瓶むし  
(180×123×50mm・260cc)



16205-486 **2,900円** 264816205  
十草土瓶むし  
(320cc)



16206-486 **2,900円** 264816206  
丸もみじ土瓶むし  
(320cc)



16207-356 **2,800円** 263516207  
鉄袖トクサ京型  
(250cc)



16208-356 **2,700円** 263516208  
耐熱巾着土瓶むし  
(260cc)



16209-356 **2,700円** 263516209  
京風刷毛目土瓶むし  
(250cc)



16210-356 **2,700円** 263516210  
むさしの杵型土瓶むし  
(260cc)



中国製  
16211-486 **2,600円** 264816211  
南蛮京型土瓶むし  
(160×120×52mm・300cc)



中国製  
16212-486 **2,600円** 264816212  
黄瀬戸京型土瓶むし  
(160×120×52mm・300cc)



中国製  
16213-486 **2,600円** 264816213  
切立南蛮土瓶むし  
(340cc)



16214-486 **2,550円** 264816214  
(耐熱)平形イラホ土瓶むし  
(158×132×52mm・250cc)



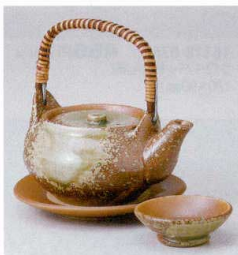
16215-356 **2,500円** 263516215  
金彩オリベ急須型むし  
(300cc)



16216-356 **2,500円** 263516216  
粉引青釉丸土瓶むし  
(300cc)



16217-486 **2,450円** 264816217  
南蛮織部土瓶むし  
(320cc)



16218-486 **2,450円** 264816218  
灰釉土瓶むし  
(320cc)



中国製  
16219-486 **2,350円** 264816219  
角グリーン土瓶むし  
(290cc)



中国製  
16220-486 **2,200円** 264816220  
丸三島土瓶むし  
(320cc)



中国製  
16221-486 **2,100円** 264816221  
切立オリベ刷毛目土瓶むし  
(290cc)



中国製  
16222-486 **2,100円** 264816222  
切立白松葉土瓶むし  
(290cc)



中国製  
16223-486 **1,900円** 264816223  
グリーン急須形土瓶むし  
(340cc)



中国製  
16224-486 **1,900円** 264816224  
黒吹き急須形土瓶むし  
(340cc)



中国製  
16225-486 **1,800円** 264816225  
切立グリーン土瓶むし  
(250cc)