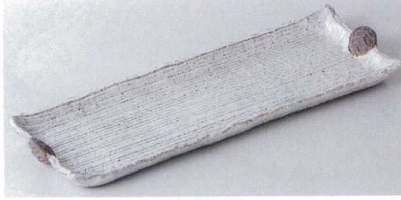


Catalogue No.
20151-173

付出血 ■ 173



17301-186 2,300円²⁶¹⁸¹⁷³⁰¹
ブルー線ラスター付出血 (325×115×40mm)



17302-206 2,300円²⁶²⁰¹⁷³⁰²
黒土耳付き白釉線紋一人長皿 (275×100×20mm)



17303-186 2,300円²⁵¹⁸¹²⁴⁰⁷
緑釉笹型付出血 (233×104×20mm)

丸皿
長角皿特大
変形皿大

大鉢
多用鉢
組鉢

割身鉢
向付

小鉢

小付
珍鉢
円菓子

器向
小吸物碗
むし碗

土瓶むし

天ぷら皿
香木

付出血
焼物皿
焼皿(中付)

飯盛でんま皿
のり皿・角皿
仕切付焼物皿

変型皿小
小皿
丸皿

組皿
角皿
長角皿

萬古焼大皿
跪立て鉢
皿

松花堂

酒器
フリーカップ

醤油
調味料掃
調味入

寿司湯呑
長湯呑
組湯呑

夫婦湯呑
煎茶
ホット

急須
土瓶

飯碗
茶碗

丼
多用丼
多用碗

建皿・皮丼
飯丼・飯器

ソノバ小物
仕切調味皿
レンジ

灰皿



17304-026 1,580円²⁶⁰²¹⁷³⁰⁴
オリベとばし楕円付出血(中) (272×85×15mm)
17305-026 2,260円²⁶⁰²¹⁷³⁰⁵
オリベとばし楕円付出血(大) (368×95×17mm)



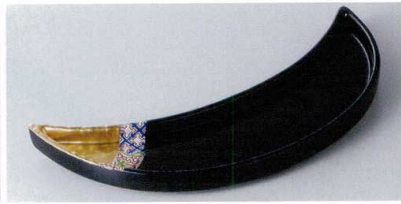
17306-336 2,200円²⁶³³¹⁷³⁰⁶
清滝突出皿 (285×85×20mm)



17307-216 2,200円²⁵²¹¹²⁴¹⁴
木の葉長皿 (333×100×35mm)



17308-436 2,200円²⁵⁴³¹²⁴¹²
炭化長皿足付 (255×95×23mm)



17309-086 2,200円²⁵⁰⁸¹²⁵¹⁶
半月ゆず天目金前菜皿 (240×70×20mm)



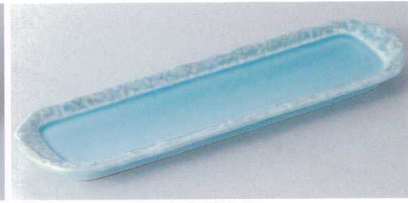
17310-126 2,150円²⁶¹²¹⁷³¹⁰
白唐津四ッ足付出血 (268×105×35mm)



17311-186 2,250円²⁵¹⁸¹²⁴⁰⁸
鉄袖手切り彫前菜皿 (約240×約55×約28mm)



17312-186 2,200円²⁵¹⁸¹²⁵⁰¹
青彩釉長角皿 (275×110×56mm)



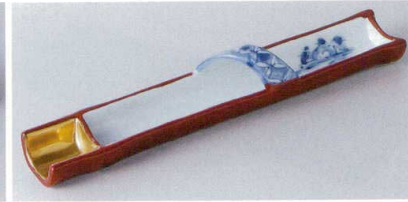
17313-186 2,200円²⁵¹⁸¹²⁵⁰⁹
青磁金タタキ砂目前菜皿 (306×90×24mm)



17314-416 2,160円²⁵⁴¹¹²⁵¹¹
粉引印花紋付出血 (220×90mm)



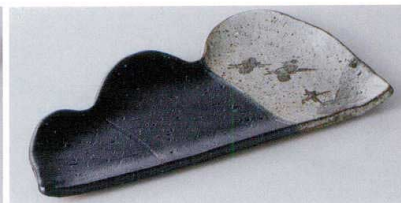
17315-436 2,150円²⁵⁴³¹²⁴¹⁷
黒みかけ7.5掛け分長角皿 (220×110×20mm)



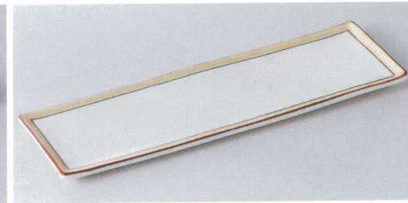
17316-186 2,150円²⁵¹⁸¹²⁵⁰⁶
朱巻竹型前菜皿 (230×42×38mm)



17317-306 2,100円²⁵³⁰¹²⁴¹⁸
緑貫入三日月付出血 (270×70×15mm)



17318-186 2,100円²⁶¹⁸¹⁷³¹⁸
黒織部サビ絵山型皿 (205×115×12mm)



17319-126 2,100円²⁵¹²¹²⁵¹⁵
金測赤7.5付出血 (228×75×10mm)