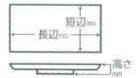


Catalogue No.
20151-178

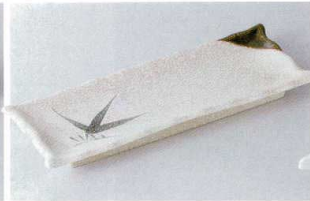
178 ■ 付出皿



- 丸皿
長角皿特大
変形皿大
- 大鉢
多用鉢
粗鉢
- 刺身鉢
向付
- 小鉢
- 小付
珍味
円菓子
- 蓋向
小吸物碗
むし碗
- 土瓶むし
- 天ぷら皿
香水
- 付出皿**
焼物皿
焼皿(干切付)
- 藍皿・さんま皿
のり皿・角皿
仕切付焼物皿
- 変型皿小
小皿
丸皿
- 組皿
角皿
長角皿
- 菓古焼大皿
見立て鉢
皿
- 松花堂
- 酒器
フリーカップ
- 著置
調味料皿
調味入
- 寿司湯呑
長湯呑
短湯呑
- 夫婦湯呑
煎茶
ホット
- 急須
土瓶
- 飯碗
茶碗
- 丼
多用丼
多用碗
- 種皿・反丼
飯丼・飯器
- ソノ小物
仕切茶碗
レンジ
- 灰皿



17801-406 **960円** 254012915
白ネタ皿 (215×100×15mm)



17802-336 **950円** 253313001
石焼織部付皿 (245×95×28mm)



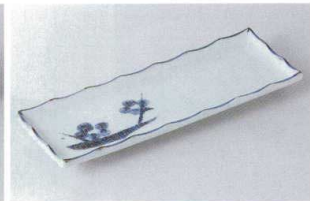
17803-216 **920円** 262117803
砂丘変形長皿 (315×105×25mm)



17804-336 **900円** 253312912
黒刷毛精円付皿 (288×112×25mm)



17805-316 **900円** 253112815
よもぎ付出皿 (210×95×25mm)



17806-336 **500円** 253313004
青地布目梅7.0付皿 (205×90×20mm)



17808-256 **900円** 262517808
民楽桃山22cm長皿 (225×90×35mm)



17809-476 **900円** 264117809
織部アシ付皿 (205×75×20mm)



17810-416 **900円** 264117810
益子風長角付皿 (210×90mm)



17811-416 **900円** 254112918
黒彩細付皿 (220×75×10mm)



17812-056 **870円** 250513002
灰釉前菜皿 (285×60×33mm)



17813-316 **860円** 263117813
志野タタキ突皿 (210×106×19mm)



17814-326 **850円** 263217814
藍刷毛目付皿 (238×100×18mm)



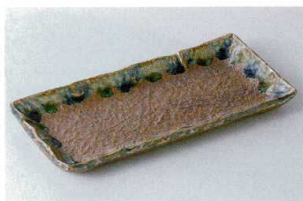
17815-156 **720円** 251513011
唐津錆筋付皿(細口) (232×80×14mm)



17817-156 **810円** 251512917
白雲付皿 (246×98×22mm)



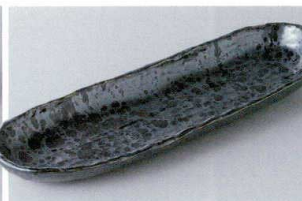
17818-326 **800円** 253212914
綿ぼうし付皿 (240×97×27mm)



17819-326 **800円** 253212916
きらめき付皿 (206×104×18mm)



17820-416 **780円** 254113008
紅志野付皿 (215×100×20mm)



17821-036 **760円** 260317821
油滴天目長丸皿 (302×94×31mm)



17822-316 **760円** 253113003
浮草付皿 (225×100mm)



17823-316 **560円** 253113009
内呉須波付皿 (204×90×24mm)



17825-356 **720円** 253313015
ビーード口木ノ葉付皿 (255×105×30mm)



17826-206 **700円** 262017826
淡雪さくら吹き細長皿 (278×78×27mm)



17827-156 **680円** 261517827
ヒワ貴入付皿 (207×95×25mm)

17824-316 **720円** 253113010
内呉須波中點皿 (225×105×27mm)