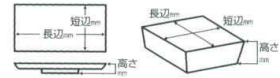


Catalogue No.
20151-244

244 ■角皿 6~9寸



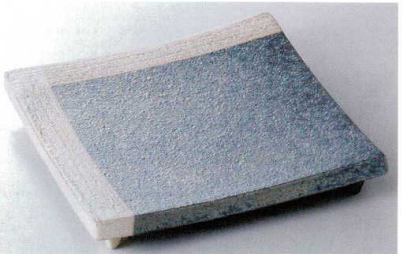
- 丸皿
長角皿特大
変形皿大
- 大鉢
多用鉢
粗鉢
- 刺身鉢
向付
- 小鉢
- 小付
珍味
円菓子
- 蓋向
小吸物碗
むし碗
- 土瓶むし
- 天ぷら皿
香水
- 付出皿
焼物皿
惣皿(干代目)
- 藍皿・さんま皿
のり皿・角皿
仕切付焼物皿
- 変型皿小
小皿
丸皿
- 粗皿
角皿
長角皿**
- 萬古焼大皿
見立て鉢
皿
- 松花堂
- 酒器
フリーカップ
- 肴置
調味料撒
調味入
- 青司湯呑
長湯呑
紐湯呑
- 夫婦湯呑
煎茶
ポット
- 急須
土瓶
- 飯碗
茶碗
- 丼
多用丼
多用碗
- 種皿・反丼
飯弁・飯器
- ソバ小物
仕切菓鉢皿
レンゲ
- 灰皿



24401-406 **5,600円** 254020715
深海寿司皿 (235×215×34mm)



24402-186 **5,650円** 251820714
黒土化粧黄白釉正角皿 (223×223×47mm)



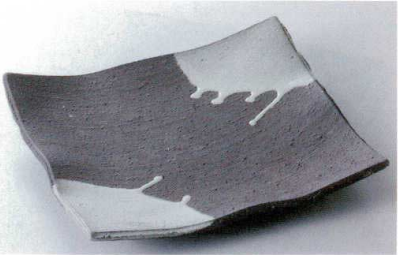
24403-436 **1,980円** 264324433 黒窯変角白掛け分け5.0足付角皿 (150×150×33mm)
24404-436 **3,850円** 264324434 黒窯変角白掛け分け6.6足付角皿 (200×200×33mm)
24405-436 **5,500円** 264324435 黒窯変角白掛け分け7.3足付角皿 (220×220×30mm)



24406-436 **5,500円** 254320713
黒窯変掛け分けノギ8.2角皿 (247×247×20mm)



24407-376 **5,400円** 253720709
灰釉鉄掛ちぎり角皿 (210×210×60mm)



24408-436 **5,280円** 254320711
黒みかけ7.5掛け分角皿 (220×220×35mm)



24409-306 **5,200円** 253020710
美濃備前8.0皿 (220×195×30mm)



24410-186 **5,100円** 251820712
手造り備前風角尺皿 (254×250×26mm)



24411-436 **4,950円** 264324411
白化粧かかし8.0正角皿 (243×243×23mm)



24412-436 **3,600円** 264324412
あけほの6.3角皿 (190×190×32mm)
24413-436 **4,800円** 264324413
あけほの7.3角皿 (217×217×55mm)



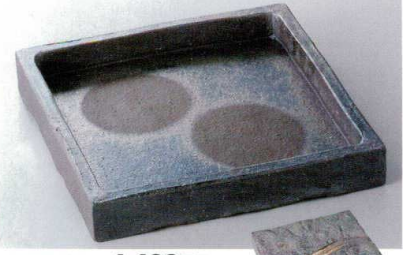
24414-356 **4,500円** 263524414
志野ビードロ7.0皿 (210×210×20mm)



24415-436 **4,500円** 264324415
黒窯変・ホタモチ正角皿 (220×220×28mm)



24416-086 **4,400円** 260824416
乾山春秋切立8.0盛皿 (245×245×30mm)



24417-436 **4,400円** 264324417
黒窯変クシ目6.8角皿 (205×205×30mm)



24418-336 **4,300円** 253320901
透し印花正角皿 (205×205×30mm)