

Catalogue No.
20151-265



26501-406 **2,400円** 254025533
志野織部松華堂
(107×30mm)



26502-186 **1,100円** 251825534
織部山草花丸鉢
(112×30mm)



26503-186 **1,250円** 251825908
手書き花つなぎ丸鉢
(113×44mm)



26504-316 **1,350円** 253126114
潤金紅吹栴檀型鉢
(107×107×35mm)



26505-326 **1,300円** 253226007
金緑彩栴檀形浅鉢
(105×36mm)



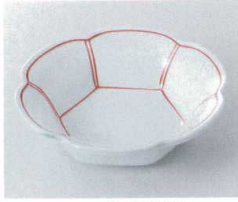
26506-086 **1,200円** 260826506
赤絵京山水四ツ山鉢
(119×119×45mm)



26507-306 **1,050円** 253025728
万曆四方切角鉢
(105×43mm)



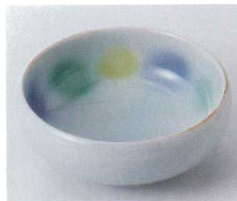
26508-086 **1,050円** 250825419
白吹竜田川四ツ山鉢
(119×119×45mm)



26509-086 **1,000円** 250826123
赤筋入六ツ山小鉢
(110×320mm)



26510-056 **660円** 250526118
黄花粉松華堂鉢
(107×35mm)



26511-336 **1,100円** 253325916
三色吹丸鉢
(110×40mm)



26512-136 **1,300円** 251326112
外黒二彩片口小鉢
(110×110×40mm)



26513-456 **1,000円** 264526513
天竜青磁梅型鉢
(110×35mm)



26514-186 **950円** 251825911
青磁ヒワ金流し平鉢
(112×108×35mm)



26515-136 **800円** 251325824
御本手くしめ片口鉢
(125×120×40mm)



26516-086 **950円** 260826516
ヒワ吹四方押鉢
(115×115×30mm)



26517-086 **950円** 260826517
オレンジ吹四方押鉢
(115×115×30mm)



26518-086 **1,050円** 260826518
白吹竜田川瓢鉢
(114×112×32mm)



26519-036 **1,000円** 250325506
瓢型万暦小鉢
(112×112×33mm)



26520-136 **850円** 251325727
マロン吹ヒサゴ型
(112×112×33mm)



26521-186 **1,100円** 251826121
青釉ソギ角鉢
(112×112×35mm)



26522-126 **950円** 25125431
赤絵瓢子皿
(105×125×25mm)



26523-186 **720円** 251825517
ダミ十章瓢鉢
(123×103×27mm)



26524-186 **660円** 251825522
白磁グリーン吹瓢鉢
(126×108×28mm)



26525-406 **870円** 254026119
赤絵六角小鉢
(110×100×35mm)



26526-126 **840円** 25125425
ストライプ六角鉢
(110×110×35mm)



26527-406 **680円** 264026527
ピンク石目八角鉢
(120×110×35mm)



26528-406 **450円** 264026528
志野六角鉢
(113×100×38mm)



26529-456 **860円** 254526120
京風赤巻六角鉢
(110×35mm)



26530-406 **630円** 264026530
オレンジ六角鉢
(113×100×38mm)

- 丸皿
長角皿特大
菱形皿大
- 大鉢
多用鉢
粗鉢
- 刺身鉢
向付
- 小鉢
- 小付
珍鉢
円菓子
- 蓋向
小啗物盛
むし振
- 土瓶むし
- 天窓皿
香水
- 付皿
焼物皿
惣皿(平切)
- 磁器でんま
のり皿
角皿
杜切焼物皿
- 飯型皿小
小皿
丸皿
- 粗皿
角皿
長角皿
- 真古幣大皿
見立て鉢
皿
- 松花堂
- 酒器
フーカップ
- 調味
調味料揃
調味入
- 寿司盛器
長湯呑
粗湯呑
- 夫婦湯呑
煎茶
ポット
- 急須
土瓶
- 飯碗
茶碗
- 丼
多用丼
多用碗
- 膳皿・皮弁
飯弁・飯器
- ソバ小物
杜切薬味皿
レンジ
- 灰皿