

Catalogue No.
20151-274

274 酒器

- 丸皿
長角皿特大
変形皿大
- 大鉢
多用鉢
組鉢
- 刺身鉢
向付
- 小鉢
- 小付
珍味
円菓子
- 蓋向
小吸物碗
むし碗
- 土瓶むし
- 天ぷら皿
吞水
- 付出皿
焼物皿
焼物(平口)
- 鉢皿
のり皿
角皿
仕切付焼物皿
- 変型皿小
小皿
丸皿
- 組皿
角皿
長角皿
- 萬古焼大皿
見立て鉢
皿
- 松花堂
- 酒器
フリーカップ
- 香置
調味料拵
調味入
- 寿司酒呑
長湯呑
組湯呑
- 夫婦湯呑
煎茶
ポット
- 急須
土瓶
- 飯碗
茶碗
- 丼
多用丼
多用碗
- 雑皿・反鉢
飯鉢・飯器
- ソバ小物
仕切茶碗皿
レンジ
- 灰皿



27401-436 **5,300円** 254326701
御本手徳利 (85×110mm・250cc)
27402-436 **2,600円** 254326702
御本手ぐい呑 (70×55mm)



27403-436 **4,800円** 254326703
粉引徳利 (90×120mm・380cc)
27404-436 **1,450円** 254326704
粉引ぐい呑 (58×40mm)



27405-106 **4,000円** 251026996
岡取草花手付角瓶 (158×130×30mm・380cc)
27406-106 **800円** 251026997
岡取草花ぐい呑 (58×41mm)



27407-336 **3,700円** 253326771
二彩高台徳利 (105mm・約180cc)
27408-336 **2,100円** 253326772
二彩ぐい呑 (64×40mm)



27409-336 **3,400円** 253326707
織部ちり高台徳利 (手造り) (100mm・約170cc)
27410-336 **2,100円** 253326708
織部高台ぐい呑 (手造り) (65×45mm)



27411-336 **3,400円** 253326705
南蛮線影紋徳利 (手造り) (120mm・約280cc)
27412-336 **2,700円** 253326706
南蛮線影紋盃 (手造り) (約64×45mm)



27413-436 **3,300円** 254326715
炭化窯変徳利 (85×110mm・300cc)
27414-436 **1,380円** 254326716
炭化窯変ぐい呑 (58×50mm)



27415-336 **2,650円** 253326731
No.50徳利無地 (115mm・240cc)
27416-336 **1,850円** 253326732
No.50盃無地 (42×47mm)



27417-456 **2,300円** 254526717
白志野赤絵徳利 (2合) (350cc)
27418-456 **800円** 254526718
白志野赤絵盃 (62×40mm)



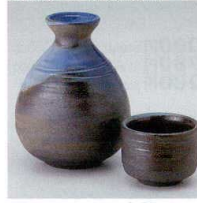
27419-086 **2,100円** 260827419
駒筋徳利 (66×100mm・180cc)
27420-086 **850円** 260827420
駒筋盃 (50×35mm・35cc)



27421-456 **2,000円** 254526719
織部ぶどう徳利 (1.5合) (210cc)
27422-456 **900円** 254526720
織部ぶどう盃 (62×42mm)



27423-106 **1,800円** 251027315
鳥獣戯画1号徳利 (相撲の図) (240cc)
27424-106 **900円** 251027316
鳥獣戯画平盃 (うさぎ) (74×74×27mm)



27425-416 **1,700円** 254126711
南蛮ブルー徳利 (310cc)
27426-416 **600円** 254126712
南蛮ブルーぐい呑 (55×45mm)



27427-216 **1,650円** 251026769
赤絵タコ唐草二口徳利 (80×115mm・330cc)
27428-216 **550円** 251026770
赤絵タコ唐草平盃 (67×33mm)



27429-326 **1,400円** 253326765
春一番徳利 (大) (320cc)
27430-326 **470円** 253326766
春一番ぐい呑 (50×40mm)



27431-206 **1,400円** 26027431
信楽釉竹型酒器 (75×140mm・360cc)
27432-206 **370円** 26027432
信楽釉竹型ぐい呑 (65×55mm)



27433-226 **1,330円** 262227433
備前片えくぼ徳利 (180cc)
27434-226 **370円** 262227434
備前手造り盃 (63×35mm)



27435-106 **1,250円** 251027313
花鳥ヒロロ合徳利 (160mm・300cc)
27436-106 **520円** 251027314
花鳥丸ぐい呑 (50mm)



27437-206 **1,200円** 26027437
眞黒花銅嵌冷酒専用徳利 (オリジナル) (74×145mm・320cc)
27438-206 **400円** 26027438
花銅嵌切立冷酒盃 (オリジナル) (43×70mm・50cc)



27439-106 **1,200円** 251026713
金彩春秋徳利 (250cc)
27440-106 **500円** 251026714
金彩春秋盃 (55×41mm)



27441-036 **1,150円** 250326715
銀彩大徳利 (90×120mm・320cc)
27442-036 **480円** 250326722
銀彩盃 (68×40mm)



27443-026 **1,130円** 250226729
志野春秋徳利 (330cc)
27444-026 **450円** 250226730
志野春秋ぐい呑 (68×39mm・70cc)



27445-186 **1,100円** 251826705
桜志野徳利 (80×115mm・250cc)
27446-186 **580円** 251826706
桜志野ぐい呑 (60×48mm)



27447-036 **1,050円** 250326660
青白磁徳利 (280cc)
27448-036 **460円** 250326661
青白磁ぐい呑 (52×38mm)



27449-376 **1,200円** 253726741
白天目玉徳利 (270cc)
27450-376 **460円** 253726742
白天目盃 (60×75mm)



27451-126 **1,200円** 251126747
赤金筋瓢子徳利 (170cc)
27452-126 **480円** 251126748
赤金筋盃 (54×36mm)



27453-236 **1,000円** 253236757
備前風丸徳利 (260cc)
27454-236 **480円** 253236758
備前風盃 (69×31mm)



27455-106 **900円** 251026733
虹彩徳利 (黒) (80×127mm・320cc)
27456-106 **500円** 251026734
虹彩盃 (黒) (66×34mm)



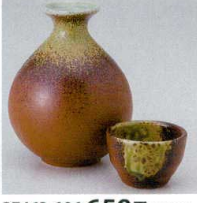
27457-106 **900円** 261027457
虹彩徳利 (白) (φ80×H127mm・320cc)
27458-106 **500円** 261027458
虹彩盃 (白) (φ66×H34mm)



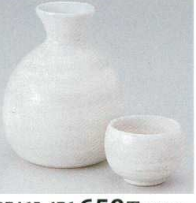
27459-206 **800円** 252026662
サビ吹徳利 (320cc)
27460-206 **250円** 250226663
サビ吹盃 (52×41mm・50cc)



27461-226 **650円** 252227339
酒徳利 (白) (310cc)
27462-226 **190円** 252227340
酒ぐい呑 (45×38mm)



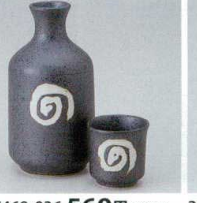
27463-106 **650円** 251026666
赤釉オリベ流し玉徳利 (310cc)
27464-106 **190円** 251026667
赤釉オリベ流し盃 (55×37mm)



27465-476 **650円** 264727465
雪化粧二合徳利 (340cc)
27466-476 **250円** 264727466
雪化粧ぐい呑のみ (50×45mm)



27467-106 **650円** 251026763
黒斑点青流し徳利 (300cc)
27468-106 **250円** 251026764
黒斑点青流し盃 (55×45mm)



27469-036 **560円** 250326735
鉄砂角大徳利 (290cc)
27470-036 **190円** 250326736
鉄砂ぐい呑 (48×48mm)



27471-206 **550円** 252026462
花唐草徳利 (160cc)
27472-206 **320円** 252026463
花唐草盃 (46×42mm)