

Catalogue No.
20151-335

土瓶 ■ 335



33501-456 **8,500円** 254532901
織部3合急須(手造り)
(450cc)



33502-436 **6,050円** 254332902
信楽急須(大)
(135×95mm・750cc)



33503-436 **5,500円** 254332903
信楽急須(小)
(135×75mm・600cc)



33504-456 **4,400円** 264533504
志野芦絵急須(アミ付)
(320cc)



33505-456 **4,400円** 264533505
織部権急須(アミ付)
(320cc)



33506-306 **3,600円** 263033506
桜吹ピンク6号急須(茶こし付)
(800cc)



33507-306 **3,600円** 263033507
備前吹き6号急須(茶こし付)
(800cc)



33508-456 **3,500円** 264533508
織部唐草急須(金網茶こし付)
(500cc)



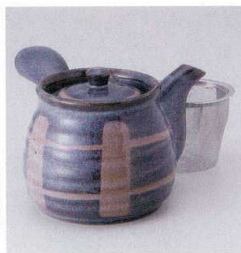
33509-476 **2,250円** 264733509
黒備前平型急須(籠アミ)
(300cc)



33510-086 **2,250円** 250832908
白斑点京型急須(茶コシ付)
(165×126mm・300cc)



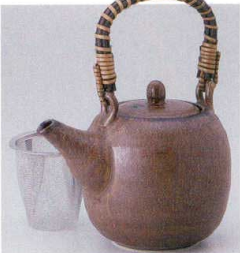
33511-086 **2,100円** 250832909
黒備前吹き六兵衛急須(アミ付)
(170×90×115mm・540cc)



33512-276 **1,600円** 252732910
ネズミ志野急須(アミ付)
(450cc)



33513-206 **3,400円** 262033513
黒砂中土瓶(ステンレス網付)
(145×110×120mm・680cc)



33514-086 **3,000円** 260833514
土アメ釉土瓶
(500cc)



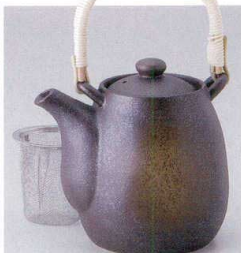
33515-476 **2,650円** 254732918
粉引巻ぶどう三合土瓶(茶こし付)
(500cc)



33516-076 **2,500円** 250732921
バスケット小町土瓶
(380cc)



33517-076 **2,500円** 250732922
赤さんごブチ土瓶
(320cc)



33518-206 **2,400円** 252032926
黒吹土瓶(ステンレスアミ付)
(480cc)



33519-106 **2,300円** 251032919
黒伊賀唐草筒型土瓶(アミ付)
(95mm・325cc)



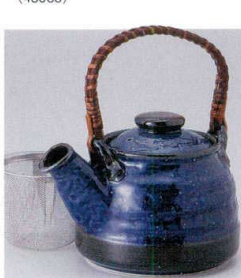
33520-106 **2,300円** 251033125
備前風4号土瓶(アミ付)
(185×140×110mm・800cc)



33521-216 **2,200円** 262133521
灰釉ヌリ分三ツ足土瓶(金網茶こし付)
(97×130mm・510cc)



33522-276 **2,200円** 252732923
土目黒伊賀土瓶(アミ付)
(550cc)



33523-276 **2,200円** 252732925
土目アイ色土瓶(アミ付)
(550cc)



33524-276 **2,200円** 252732924
土目グリーン土瓶(アミ付)
(550cc)



33525-206 **2,000円** 262033525
織部水玉十華1人用お茶漬土瓶
(90×90mm・300cc)
アミは付属しません

- 丸皿
- 長角皿特大
- 変形皿大
- 大鉢
- 多用鉢
- 組鉢
- 刺身鉢
- 向付
- 小鉢
- 小付
- 珍味
- 円菓子
- 蓋向
- 小取物碗
- むし碗
- 土瓶むし
- 天ふら皿
- 香水
- 付出皿
- 焼物皿
- 焼酎干し皿
- 鯛皿
- でんぷ皿
- のり皿
- 角皿
- 仕切付焼物皿
- 笠型皿小
- 小皿
- 丸皿
- 組皿
- 角皿
- 長角皿
- 黄古墳大皿
- 見立て鉢
- 皿
- 松花堂
- 酒器
- フリーカップ
- 蓋蓋
- 調味料揃
- 調味入
- 寿司湯呑
- 長湯呑
- 紹湯呑
- 夫婦湯呑
- 煎茶
- ポット
- 急須
- 土瓶
- 飯碗
- 茶碗
- 丼
- 多用丼
- 多用碗
- 麺皿
- 反丼
- 飯弁
- 飯器
- ソバ小物
- 仕切菓鉢皿
- レンジ
- 灰皿