

Catalogue No.  
20151-418

**418** ■汁次・アラ入

- 土鍋 (美濃焼) (信楽焼)
- 土鍋 (萬古焼)
- 土鍋 オープン
- 土鍋その他
- 柳川焼 陶板 コロ
- 銅小物
- 耐熱食器
- アルミ鍋 敷板
- 紙鍋 コロ
- 鉄器 漆料
- 民芸品 (カメ・壺)
- 民芸品 (すり鉢)
- 民芸品 (雑器)



41801-486 <b>2,800円</b> 253641802 すずか青磁汁次(大) (110×153mm・1020cc)	41802-486 <b>2,350円</b> 253641801 すずか青磁汁次(小) (91×123mm・550cc)	41803-486 <b>1,950円</b> 253641803 すずか青磁アラ入(小) (117×102mm)	41804-486 <b>2,450円</b> 253641804 すずか青磁アラ入(大) (144×121mm)	41805-336 <b>3,600円</b> 253341812 緑水だし入(大) (100×150mm・800cc)	41806-336 <b>1,900円</b> 253341811 緑水だし入(小) (80×120mm・450cc)
--	--	--	--	---	--



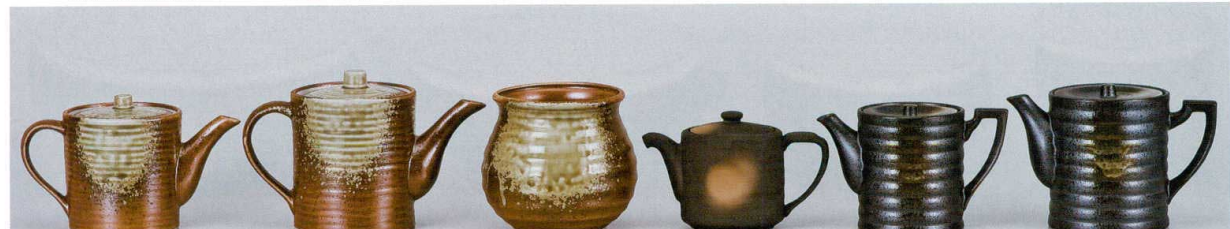
41807-486 <b>2,550円</b> 264841807 松峰青地汁次(大) (110×140mm・830cc)	41808-486 <b>2,450円</b> 264841808 松峰青地汁次(中) (105×120mm・570cc)	41809-486 <b>2,300円</b> 264841809 松峰青地アラ入 (140×121mm)	41810-486 <b>2,550円</b> 264841810 京粉引汁次(大) (110×140mm・830cc)	41811-486 <b>2,450円</b> 264841811 京粉引汁次(中) (105×120mm・570cc)	41812-486 <b>2,300円</b> 264841812 京粉引アラ入 (140×121mm)
--	--	--	---	---	---



中国製 41813-486 <b>2,650円</b> 264841813 三島手付汁次(大) (106×135mm・780cc)	中国製 41814-486 <b>2,200円</b> 264841814 三島手付汁次(中) (97×120mm・600cc)	中国製 41815-486 <b>1,800円</b> 264841815 三島手付汁次(小) (85×105mm・370cc)	中国製 41816-486 <b>1,800円</b> 264841816 三島アラ入(中) (131×113mm)	41817-486 <b>2,550円</b> 264841817 雄山黒釉だし入 (110×105mm・480cc)	41818-486 <b>2,700円</b> 264841818 雄山黒釉アラ入 (145×130mm)
---	--	--	--	--	--



41819-356 <b>2,300円</b> 253541825 柚子肌天目手付汁入 (110×120mm・800cc)	41820-356 <b>2,200円</b> 253541826 柚子肌天目アラ入 (110×115mm)	41821-156 <b>2,200円</b> 251541828 天目アラ入(大) (125×120mm)	41822-156 <b>1,500円</b> 251541827 天目アラ入(小) (100×100mm)	41823-156 <b>2,100円</b> 251541829 天目5号だし徳利 (900cc)	41824-156 <b>3,800円</b> 251541830 天目10号だし徳利 (1800cc)
--	---	---	---	---	---



41825-486 <b>2,450円</b> 264841825 灰釉汁次(中) (105×120mm・570cc)	41826-486 <b>2,550円</b> 264841826 灰釉汁次(大) (110×140mm・830cc)	41827-486 <b>2,300円</b> 264841827 灰釉アラ入 (140×121mm)	41828-206 <b>1,800円</b> 253041822 黒吹汁注ぎ(角) (290cc)	41829-256 <b>1,680円</b> 253541817 黒伊賀汁次(小) (92×115mm・500cc)	41830-256 <b>1,900円</b> 253541818 黒伊賀汁次(大) (106×125mm・750cc)
--	--	--	---	--	---