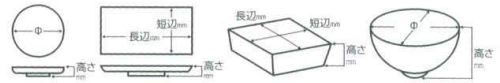


Catalogue No.
20151-76

076 ■ 向付



- 丸皿
長角皿特大
変形皿大
- 大鉢
多用鉢
組鉢
- 刺身鉢
向付
- 小鉢
- 小付
珍鉢
円菓子
- 蓋向
小吸物碗
むし碗
- 土瓶むし
- 天ぷら皿
香水
- 付皿
揚げ物皿
銀皿(干切)
- 盆皿
のり皿
角皿
仕切付揚げ皿
- 変形皿小
小皿
丸皿
- 組皿
角皿
長角皿
- 萬古提大皿
見立て鉢
皿
- 松花堂
- 酒器
フリーカップ
- 酒器
調味料用
調味入
- 寿司湯呑
長湯呑
組湯呑
- 夫婦湯呑
煎茶
ポット
- 急須
土瓶
- 飯碗
茶碗
- 丼
多用丼
多用碗
- 種皿・反丼
飯丼・飯器
- ソバ小物
仕切薬味皿
レンジ
- 灰皿



07601-406 **2,350円** 254004201
錆釉桜皮5.5鉢 (180×53mm)



07602-076 **2,350円** 250702813
手造り焼が流水向付 (160×127×34mm)



07603-076 **2,350円** 260707603
織部又り分十草平鉢 (161×167×62mm)



07604-456 **2,350円** 264507604
錆志野山舞来六角向付 (180×55mm)



強

07605-306 **2,300円** 253003403
青白磁石紋反6.0向付 (175×35mm)



07606-216 **2,300円** 262107606
粉引ひねり5.5鉢 (185×170×60mm)



07607-186 **2,300円** 251803201
かいらぎ六角向付 (170×167×48mm)



07608-216 **2,300円** 252103011
南蛮吹春秋5.0平鉢 (147×40mm)



07609-156 **2,250円** 251523009
青磁灰釉切立6.5鉢 (175×170×73mm)



07610-186 **2,250円** 261807610
かれすす抹茶茶型小鉢 (120×65mm)



強

07611-236 **2,200円** 252303405
青白瓷花型中鉢 (148×53mm)



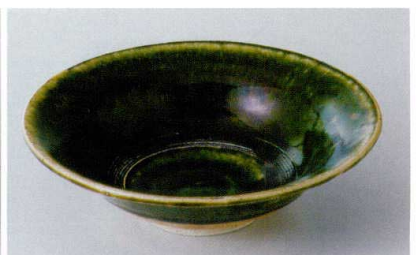
07612-236 **2,200円** 262307612
かいらぎ変型向付 (198×145×45mm)



07613-126 **2,200円** 251204707
めがね型小鉢 (167×105×48mm)



07614-036 **2,200円** 250316202
唐津白掛片口鉢 (162×178×75mm)



07615-076 **2,200円** 250702906
織部5.5平鉢 (163×43mm)