

Catalogue No.  
20151-87

向付 ■ 087



08701-326 **860円** 253217725  
かりんフルーツ鉢 (167×123×35mm)



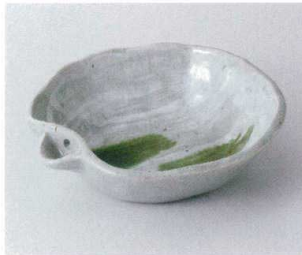
08702-186 **850円** 251803921  
粉引花絵向付 (165×45mm)



08703-036 **850円** 260308703  
均窯流し平鉢 (120×55mm)



08704-406 **850円** 254004122  
白均窯煮物鉢 (155×148×53mm)



08705-206 **850円** 252004121  
織部筆片口中鉢 (165×160×45mm)



08706-166 **850円** 251604313  
金彩武蔵野三ツ足5.0鉢 (152×45mm)



08707-076 **940円** 260708707  
黒伊賀吹五角向付 (158×47mm)



08708-076 **840円** 250704311  
木ノ実精円中鉢 (200×108×58mm)



08709-286 **1,100円** 252803504  
青白地向付 (140×50mm)



08710-056 **820円** 260508710  
グリーン吹四角中鉢 (155×155×40mm)



08711-086 **810円** 250804308  
織部格子四角鉢(中) (156×156×34mm)



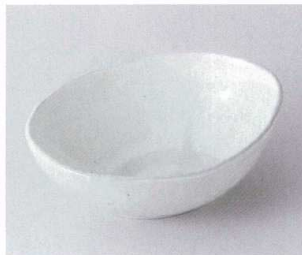
08712-286 **800円** 262808712  
潮路角4.5寸鉢 (138×138mm)



08713-476 **900円** 264708713  
月見うさぎ三ツ足楕円中鉢 (155×140×48mm)



08714-316 **920円** 253103308  
夜明け5.0浅鉢 (160×49mm)



08715-206 **800円** 252004312  
白雪グルーループ中鉢 (155×130×53mm)



08716-406 **800円** 264008716  
奥入瀬足付刺身鉢 (153×153×52mm)



08717-106 **800円** 251003309  
パールヒサコ型向付 (180×125×25mm)



08718-026 **770円** 250223119  
岩清水6.0鉢 (185×45mm)



08719-276 **760円** 252723019  
黒南蛮煮物鉢 (165×51mm)



08720-416 **760円** 254115308  
コス巻丸5.5仕切鉢 (160×45mm)

丸皿  
長角皿特大  
菱形皿大

大鉢  
多用鉢  
細鉢

刺身鉢  
向付

小鉢

小付  
珍味  
円菓子

蓋向  
小吸物碗  
むし碗

土瓶むし

天ぶら皿  
吞水

付出皿  
焼物皿  
飯皿(平切)

結皿(さんま)の  
り皿(角皿  
仕切)焼物皿

変型皿小  
小皿  
丸皿

細皿  
角皿  
長角皿

黄古短大皿  
見立て鉢  
皿

松花堂

酒器  
フリーカップ

箸置  
調味料用  
調味入

寿百湯呑  
長湯呑  
短湯呑

夫婦湯呑  
煎茶  
ポット

急須  
土瓶

飯碗  
茶碗

丼  
多用丼  
多用碗

麵皿・反丼  
飯弁・飯器

ソバ小物  
仕切調味皿  
レンジ

灰皿