

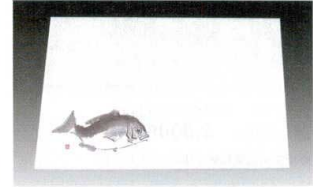
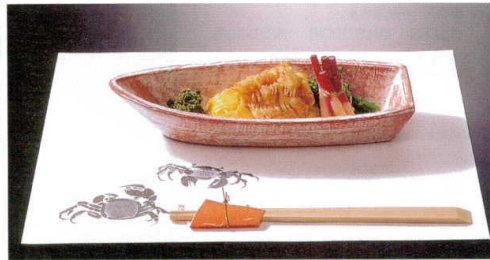
Catalogue No.
20153-250

- 調理道具 P26-42
- 卓上用品 P43-62
- 膳・盆 P63-67
- 木の器 P68-90
- 盛込 P91-114
- ビュッフェ P115-123
- 竹製品 P124-147
- 金彩・銀彩 P148-150
- 弁当 P151-175
- 小鉢・陶器 P176-194
- 酒の器 P195-199
- そば・うどん P200-207
- 鍋・コンロ P208-225
- せいろ P226-230
- 紙製品 P231-298
- 演出小物 P299-317
- 什器・備品 P318-380
- サイン P381-405
- 浴場用品 P406-411
- ギフト P412-418
- 品名索引 P422-439
- 番号索引 P440-449

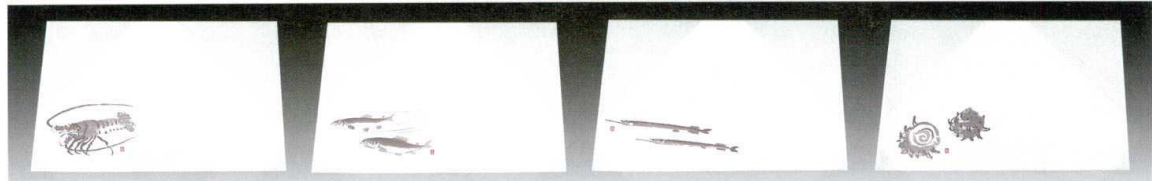
尺2無蛍光紙懐石まっと

鮮 せんぎょ **魚**

■サイズ 約25×36cm
 ■100枚入 **2,500円** (1枚当り25円)
 ◆無蛍光紙を使用しております。
 ●名入れが出来ます。
 (別途料金) 版代5,000円 1枚当り30円



14-250-01 (64857) たい(鯛)

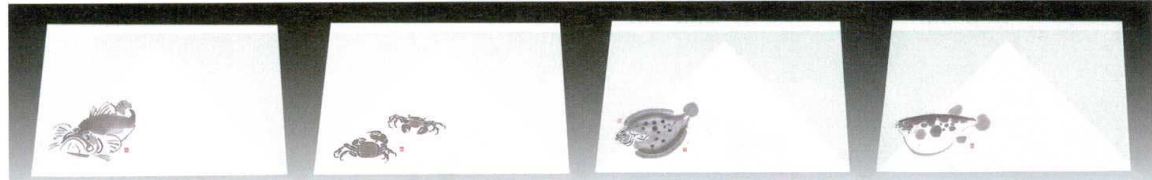


14-250-02 (64858) えび(海老)

14-250-03 (64859) あゆ(鮎)

14-250-04 (64971) さより(細魚)

14-250-05 (64860) さざえ(栄螺)



14-250-06 (64970) おこぜ(虎魚)

14-250-07 (64861) かに(蟹)

14-250-08 (65068) ひらめ(平目)

14-250-09 (64862) ふぐ(河豚)

尺1雲竜和紙お手元まっと

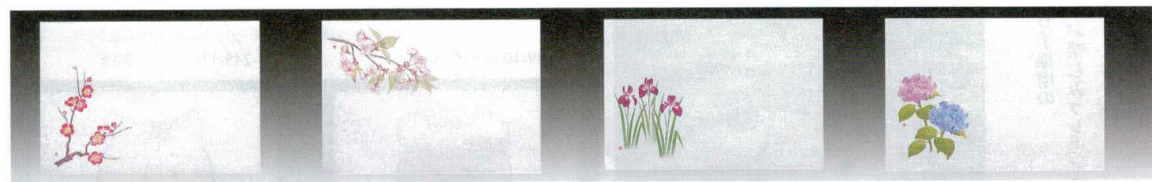
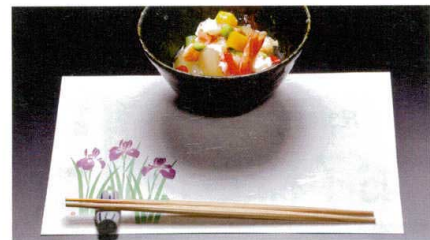
四 しき **季**

■サイズ 約21×30cm
 ■100枚入 **2,500円** (1枚当り25円)
 ◆無蛍光雲竜和紙を使用しております。

●名入れが出来ます。
 (別途料金) 版代5,000円 1枚当り30円

くお手元まっと)として、く四季の便り)として、案内状やPOP、お知らせなどにも広くご利用いただけます。

※コピー機使用可
 ※プリンター使用可
 ※A4サイズ

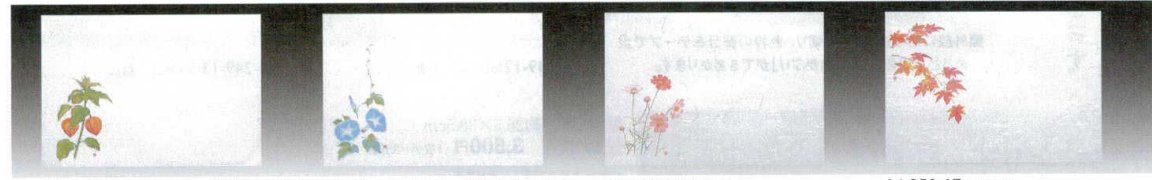


14-250-10 (64950) 梅(1月~3月)

14-250-11 (64951) 桜(3月~4月)

14-250-12 (64952) 菖蒲(4月~5月)

14-250-13 (64953) 紫陽花(6月~7月)

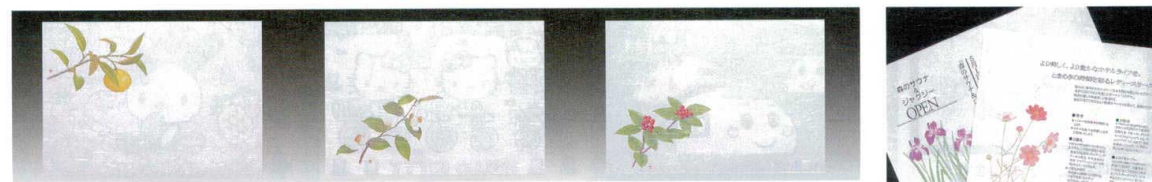


14-250-14 (64954) ほおずき(6月~8月)

14-250-15 (64955) 朝顔(7月~8月)

14-250-16 (64956) こすもず(8月~9月)

14-250-17 (64957) 紅葉(10月~11月)



14-250-18 (64958) 柚子(10月~12月)

14-250-19 (64959) 椿(11月~2月)

14-250-20 (64960) 千両(12月~1月)



ご使用上の注意 | 食用色素インキを使用しておりませんので、直接お料理を盛りつける時は、必ず絵柄部分を避けてご使用ください。