



会席鍋



土物 直火

383-1-812
芦絵柳川鍋(萬古焼)
2,200円 19.3×17.2×6cm
37011811



土物 直火

383-2-812
間取赤絵柳川鍋(萬古焼)
2,450円 19.3×17.2×6cm
37012811



土物 直火

383-3-812
十草6号陶板(萬古焼)
3,200円 21×19×7cm
37013811



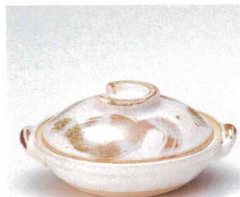
土物 直火

383-4-812
間取赤絵6号陶板(萬古焼)
3,200円 21×19×7cm
37014811



土物 直火

383-5-812
京粉引6号陶板(萬古焼)
2,350円 23×19.5×8cm
38305812



土物 直火

383-6-812
志野荒波5号平鍋(萬古焼)
2,900円 17.5×15.5×7.5cm
38306812



土物 直火

383-7-812
鉄赤5号平鍋(萬古焼)
2,700円 17.8×15.8×7.5cm
37008811



土物 直火

383-8-812
黒袖5号柳川鍋(萬古焼)
2,400円 18.3×15.2×7cm
37019811



土物 直火

383-9-812
黒袖6号陶板(萬古焼)
2,900円 21.8×18.2×8cm
37020811



土物 直火

383-10-812
青峰6号陶板(黒)(萬古焼)
1,750円 21.3×18.7×8.5cm
37015811



土物 直火

383-11-812
京風白刷毛目柳川鍋(萬古焼)
2,350円 17.5×6.5cm
37017811



土物 直火

383-12-812
柚子天目柳川鍋(萬古焼)
2,350円 17.5×6.5cm
37018811



土物 直火

383-13-812
刷毛目5.5号陶板(萬古焼)
2,200円 20×17.5×7.5cm 37501811



土物 直火

383-15-812
朱巻金紋5.5号陶板(萬古焼)
3,400円 20×17.5×7.5cm 37021811



土物 直火

383-17-812
グリーン金紋5.5号陶板(萬古焼)
3,500円 20×17.5×7.5cm 37026811



直火

383-19-522
黒織部石焼プレート2.5吋
1,200円 8.5×8×2.4cm 38319522



直火

383-21-522
黒織部石焼プレート4.5吋
2,200円 14.1×12.8×2.5cm 38321522



土物 直火

383-23-812
黒袖広口コンロ(萬古焼)
1,350円 13×8cm
38323812



土物

383-24-812
オリベ大コンロ(中国製)
1,600円 13×7.5cm
38324812



土物

383-25-812
オリベ特大コンロ(中国製)
2,000円 14.5×8.5cm
38325812



土物 直火

383-26-812
茶柳川皿(小)(萬古焼)
1,000円 16.6×2.9cm(内寸13.2cm) 37124811



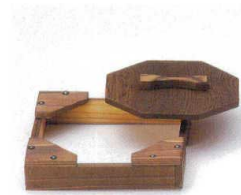
土物 直火

383-28-812
黒柳川皿(小)(萬古焼)
1,000円 16.6×2.9cm(内寸13.2cm) 37126811



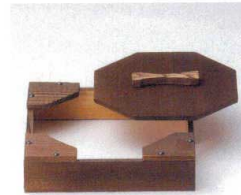
土物 直火

383-30-812
グレー柳川皿(小)(萬古焼)
1,050円 16.6×2.7cm 38330812



土物 直火

383-32-812
柳川用木蓋(小)
800円 14.8×14.8cm 37128811



土物 直火

383-34-812
柳川用木蓋(大)
950円 17.8×17.8cm 37130811

383-27-812
茶柳川皿(大)(萬古焼)
1,100円 19.6×2.8cm(内寸16cm) 37125811

383-29-812
黒柳川皿(大)(萬古焼)
1,100円 19.6×2.8cm(内寸16cm) 37127811

383-31-812
グレー柳川皿(大)(萬古焼)
1,150円 20.3×3cm 38331812

383-33-812
釜台(小)
950円 17.3×17.3×3.8cm 37129811

383-35-812
釜台(大)
1,400円 22×22×5.3cm 37131811