

Catalogue No.  
20154-384

384



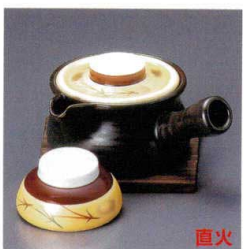
**384-1-752**  
黒マット銀彩武蔵野土瓶むし雀口  
**3,900円** 14.5×12.8×7cm(250cc)  
37201751



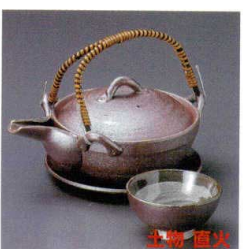
**384-2-752**  
黒マット金彩松雀口土瓶むし  
**3,800円** 14.5×12.8×7cm(250cc)  
37202751



**384-3-752**  
黒マット銀彩武蔵野急須型土瓶むし  
**3,500円** 15×12×6.7cm(240cc)  
37205751



**384-4-752**  
黒マット金彩松急須型土瓶むし  
**3,400円** 15×12×6.7cm(240cc)  
37206751



**384-5-812**  
萬古碗形土瓶むし(萬古焼)  
**3,500円** 18×12.3×5cm(260cc)  
37207811



**384-6-802**  
南蛮京形土瓶むし(萬古焼)  
**3,300円** 18×12×5cm(260cc)  
38406802



**384-7-752**  
黒マット銀彩武蔵野つる型土瓶むし  
**3,300円** 14.5×10×7cm(250cc)  
37203751



**384-8-752**  
黒マット金彩松つる型土瓶むし  
**3,200円** 14.5×10×7cm(250cc)  
37204751



**384-9-712**  
織部十草土瓶むし  
**3,200円** 250cc 5入  
37301711



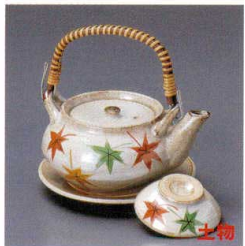
**384-10-712**  
春秋土瓶むし(瀬戸焼)  
**3,200円** 12.5×10.5cm(240cc)  
37302711



土瓶むし



**384-11-712**  
赤巻花土瓶むし(瀬戸焼)  
**3,000円** 12.5×10.5cm(240cc)  
37303711



**384-12-812**  
丸もじ土瓶むし(萬古焼)  
**2,900円** 11.5×6.3cm(320cc)  
37306811



**384-13-812**  
十草土瓶むし(萬古焼)  
**2,900円** 11.5×6.3cm(320cc)  
37305811



**384-14-812**  
むさしの丸土瓶むし(萬古焼)  
**2,800円** 10.8×5.8cm(280cc)  
37308811



**384-15-812**  
切立南蛮土瓶むし(中国製)  
**2,600円** 10.8×5.6cm(340cc)  
38415812



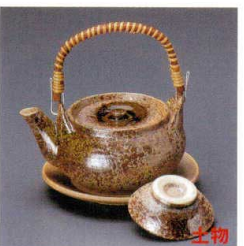
**384-16-812**  
南蛮京型土瓶むし(中国製)  
**2,600円** 16×12×5.2cm(300cc)  
38416812



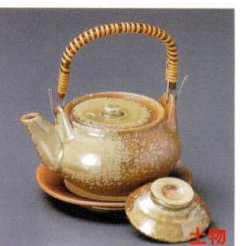
**384-17-812**  
黄瀬戸京型土瓶むし(中国製)  
**2,600円** 16×12×5.2cm(300cc)  
38417812



**384-18-812**  
平形イロホ土瓶むし(萬古焼)  
**2,550円** 15.8×13.2×5.2cm(250cc)  
38418812



**384-19-812**  
南蛮織部土瓶むし(萬古焼)  
**2,450円** 11.5×6.3cm(320cc)  
37311811



**384-20-812**  
灰釉土瓶むし(萬古焼)  
**2,450円** 11.5×6.3cm(320cc)  
37310811



**384-21-812**  
角グリーン土瓶むし(中国製)  
**2,350円** 13.8×10.1×5.8cm(290cc)  
38421812



**384-22-812**  
急須形オーリーブ土瓶むし(萬古焼)  
**2,300円** 11×6cm(330cc)  
38422812



**384-23-812**  
丸三島土瓶むし(中国製)  
**2,200円** 11.6×5.9cm(320cc)  
38423812



**384-24-712**  
織部菊土瓶むし(瀬戸焼)  
**2,150円** 13×7cm(250cc) 5入  
37316711



**384-25-712**  
志野声土瓶むし(瀬戸焼)  
**2,150円** 13×7cm(250cc) 5入  
37315711