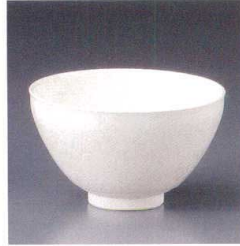




527-1-512
黒織部抹茶碗(木)
4,800円 11.8×8cm 1入
52701512



527-2-512
薄墨流し抹茶碗(木)
4,800円 11.8×8cm 1入
52702512



527-3-512
白結晶抹茶碗(貼)
3,200円 12.2×7.4cm 1入
51522511



527-4-512
青結晶抹茶碗(貼)
3,200円 12.2×7.4cm 1入
51521511



527-5-672
夢織部抹茶碗(化)
3,100円 11.3×7.7cm 1入
51508671



527-6-012
白志野手描赤絵鳳凰抹茶
3,000円 11.7×7cm(420cc) 1入
51504011



527-7-012
織部十草抹茶
2,800円 11.5×8.3cm
52707012



527-8-252
雪志野抹茶碗(化)
2,500円 11.2×8cm
52708252



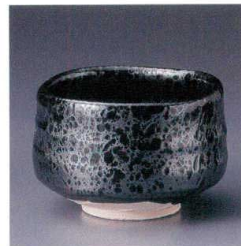
527-9-252
黄瀬戸抹茶碗(化)
2,500円 11.2×8cm 1入
51502251



527-10-252
青志野抹茶碗(化)
2,500円 11.2×8cm
52710252



527-11-252
白志野抹茶碗(化)
2,500円 11.2×8cm 1入
51514251



527-12-252
油滴天目抹茶碗(化)
2,500円 11.2×8cm 1入
51510251



527-13-672
織部山水抹茶碗(化)
2,400円 11.3×7.7cm 1入
51512671



527-14-512
青乳抹茶碗(貼箱)
2,300円 11.8×7.9cm 1入
51520511



527-15-512
黄唐津流抹茶碗(貼箱)
2,300円 11.8×7.9cm 1入
51507511



527-16-512
粉引筒形 抹茶碗(貼箱)
2,300円 11.7×7.8cm 1入
51517511



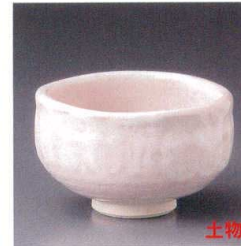
527-17-012
織部十草中抹茶
2,200円 10.8×7.3cm
52717012



527-18-512
乳白抹茶碗(貼箱)
2,000円 11×7.5cm 1入
51526511



527-19-012
嵐志野抹茶
2,000円 12.5×7.5cm(500cc) 1入
51503011



527-20-012
桃山志野タタキ抹茶
2,000円 12.5×7.5cm(500cc) 1入
51516011



527-21-012
安土志野抹茶
2,000円 12.5×7.5cm(500cc) 1入
51515011



527-22-012
黒桜抹茶
1,680円 11.8×7cm(500cc) 1入
51509011



527-23-012
伊賀抹茶
1,400円 11.8×7cm(500cc) 1入
51524011



527-24-512
平安桜ミ二抹茶碗(青)
1,000円 9.7×6.3cm 1入
52724512



527-25-512
平安桜ミ二抹茶碗(赤)
1,000円 9.7×6.3cm 1入
52725512

抹茶碗