

Catalogue No.  
20154-66

66



中鉢  
12  
26  
cm



66-1-252 赤絵間取花13cm角鉢  
5,500円 13×13×5cm  
06601252

土物 手造り



66-2-752 土灰釉折紙型向付  
4,800円 15.7×15.7×7cm  
06602752

土物 手造り



66-3-692 花美人ダイヤ鉢(有田焼)  
3,800円 16.5×17.5×7cm 5入  
06603692



66-4-252 手造り織部楕円向付  
3,800円 17×13×5cm  
06604252

土物 手造り



66-5-202 福の字楕円向付  
3,100円 16×14.7×4.5cm  
04103201

強化



66-6-202 外赤巻福祿寿片口向付  
3,100円 17×14.2×7cm  
06601201

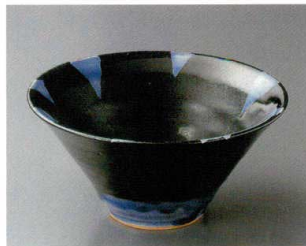


66-7-552 NBシルバーライントルネード深鉢  
2,800円 17.3×15.5×10.8cm 30入  
05412551

強化



66-8-552 ラスターピンク花変形鉢  
2,750円 25×12×5.8cm 20入  
06608552



66-9-112 芭蕉深鉢  
2,750円 16.5×8.5cm  
06609112



66-10-212 信楽風切込小鉢  
2,600円 15×13×6.5cm  
06610212

土物



66-11-112 洗入織部たわみ平鉢  
2,600円 16.5×16.5×5.5cm  
05801111

土物



66-12-712 瀏志野織部仕切鉢(中)  
2,500円 19×10.1×5.4cm  
06604711

土物



66-13-162 粉引魚紋両切向付  
2,500円 15.3×9.3×4.2cm  
06608161

土物



66-14-552 セレン赤4.5寸中皿  
2,400円 13.8×5.7cm 60入 06606551  
66-15-552 セレン赤3.5寸小鉢  
1,820円 13.8×5.7cm 80入 06605551



66-16-272 赤絵万暦変型高台鉢  
2,400円 14.5×13.5×8cm  
07205271



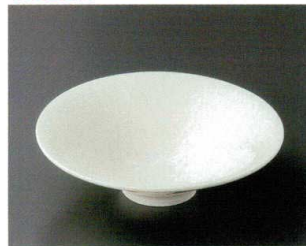
66-17-552 粉引楕円鉢(大)  
2,350円 24.2×11.6×5.5cm 04129551  
66-18-552 粉引楕円鉢(小)  
1,290円 12×6.5×3cm 04130551

土物



66-19-252 粉引ひねり5.5鉢  
2,300円 18.6×16.9×6cm  
06619252

土物 手造り



66-20-512 白結晶平鉢  
2,300円 15×4.2cm  
05712511



66-21-162 織部錆刷毛目舟形向付  
2,300円 26×11×4.5cm  
05803161

土物



66-22-792 金吹雪小鉢  
2,280円 17.3×8.1×5.5cm  
06607791

強化