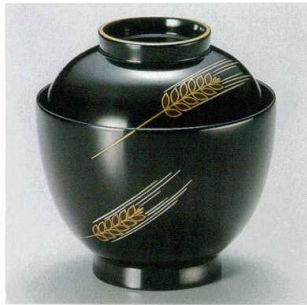


Catalogue No.
20155-171

段無 マークは親内側の段がありません。

木質本漆塗・本金磨蒔絵・吸物椀 171

お椀・丼椀・飯器



9-171-1 ¥6,800
3.1寸 玉子小吸椀 稲穂 罫
手塗漆、手描き蒔絵
φ93×99 8-171-1



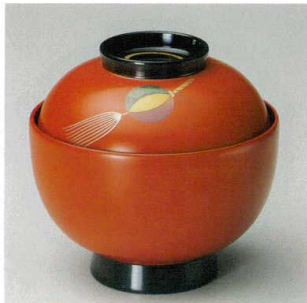
9-171-2 ¥10,700
3.1寸 玉子小吸椀 野菊 罫
手塗漆、手描き蒔絵
φ93×99 8-171-2



9-171-3 ¥13,500
3.1寸 玉子小吸椀 見返し銀溜萩内銀 罫
手塗漆、手描き蒔絵
φ93×99 8-171-3



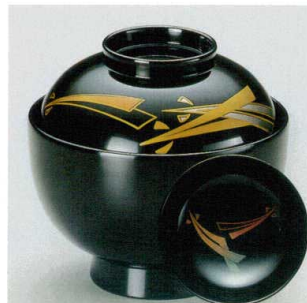
9-171-4 ¥8,300
小丸椀 扇子 罫
手塗漆、磨蒔絵
φ95×94 8-171-4



9-171-5 ¥6,600
3.5寸 丸型椀 ふさ 罫
手塗漆、手描き蒔絵
φ101×98 8-171-5



9-171-6 ¥9,200
小丸椀 溜花筏 罫
手塗漆、磨蒔絵
φ95×94 8-171-6



9-171-7 ¥11,000
3.5寸 丸型椀 松葉見返し有 罫
手塗漆、磨蒔絵
φ101×98 8-171-7



9-171-8 ¥11,300
3.5寸 丸型椀 溜春秋 罫
手塗漆、磨蒔絵
φ101×98 8-171-8



9-171-9 ¥5,500
玉子型吸物椀 十草 罫
手塗漆、手描き蒔絵
φ103×101 8-171-9



9-171-10 ¥11,500
玉子型吸物椀 笹松葉 罫
手塗漆、磨蒔絵
φ103×101 8-171-10



9-171-11 ¥8,800
玉子型吸物椀 溜リボン 罫
手塗漆、磨蒔絵
φ103×101 8-171-11



9-171-12 ¥7,000
3.4寸 法王丸型椀 溜銀帯水柳 罫
手塗漆、磨蒔絵
φ103×103 8-171-12



9-171-13 ¥10,500
3.8寸 羽反吸物椀 つわぶき 罫
手塗漆、蒔絵
φ112×86 8-171-13



9-171-14 ¥10,500
3.8寸 羽反吸物椀 南天 罫
手塗漆、磨蒔絵
φ112×86 8-171-14



9-171-15 ¥9,200
3.8寸 羽反吸物椀 見返し割菊内朱 罫
手塗漆、磨蒔絵
φ112×86 8-171-15

