

Catalogue No.
20155-454

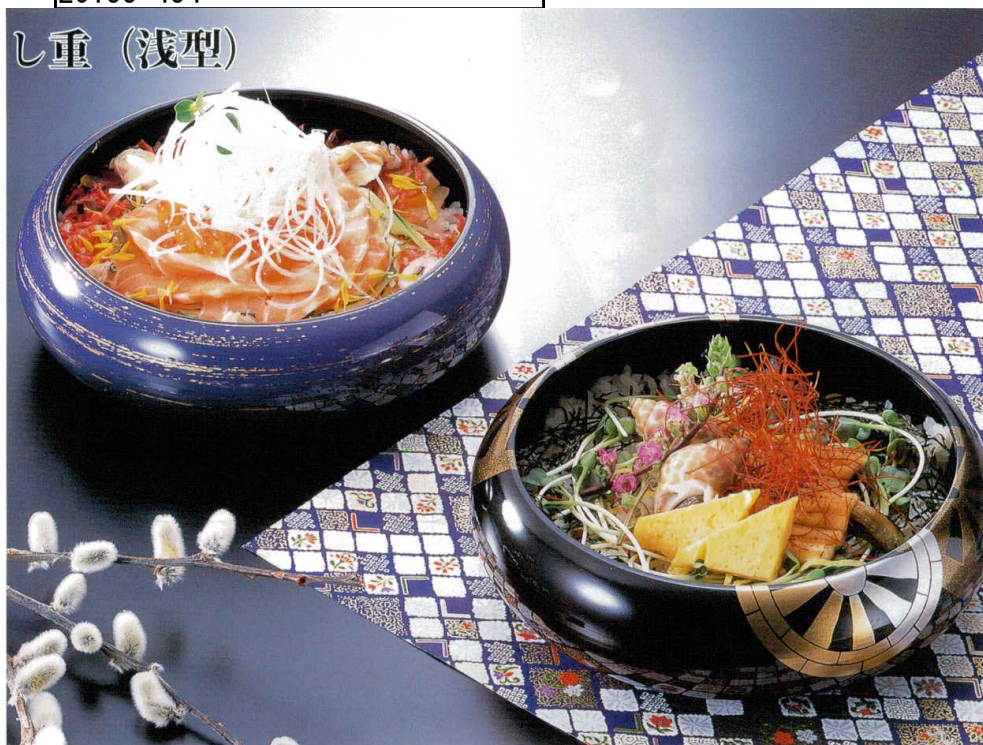
454 寿冠鉢ちらし重 (浅型)



寿冠鉢ちらし 梨地花丸内黒 [A]
9-454-1 本体 ¥1,400 φ175×58 8-454-1
9-454-2 蓋 ¥1,450 φ155×20 8-454-2



寿冠鉢ちらし 溜毘沙門天塗内黒 [A]
9-454-3 本体 ¥2,300 φ175×58 8-454-3
9-454-4 蓋 ¥1,400 φ155×20 8-454-4



寿司・ちらし重・お造り盛器



寿冠鉢ちらし 柀目内黒 [A]
9-454-5 本体 ¥1,500 φ175×58 8-454-5
9-454-6 蓋 ¥1,250 φ155×20 8-454-6



寿冠鉢ちらし 朱に八雲内黒 [A]
9-454-7 本体 ¥1,500 φ175×58 8-454-7
9-454-8 蓋 ¥1,300 φ155×20 8-454-8



寿冠鉢ちらし 溜刷毛目内黒 [A]
9-454-9 本体 ¥1,450 φ175×58 8-454-9
9-454-10 蓋 ¥1,350 φ155×20 8-454-10



寿冠鉢ちらし エメラルド内黒 [A]
9-454-11 本体 ¥1,650 φ175×58 8-454-11
9-454-12 蓋 ¥1,350 φ155×20 8-454-12



寿冠鉢ちらし かすみライン内黒 [A]
9-454-13 本体 ¥1,600 φ175×58 8-454-13
9-454-14 蓋 ¥1,450 φ155×20 8-454-14



寿冠鉢ちらし 歌舞伎ぼかし内黒 [A]
9-454-15 本体 ¥1,700 φ175×58 8-454-15
9-454-16 蓋 ¥1,350 φ155×20 8-454-16



寿冠鉢ちらし 立田川内黒 [A]
9-454-17 本体 ¥2,050 φ175×58 8-454-17
9-454-18 蓋 ¥1,600 φ155×20 8-454-18



寿冠鉢ちらし 朱パール蔦絵内黒 [A]
9-454-19 本体 ¥2,500 φ175×58 8-454-19
9-454-20 蓋 ¥1,600 φ155×20 8-454-20



寿冠鉢ちらし 日月毘沙門塗内黒 [A]
9-454-21 本体 ¥2,450 φ175×58 8-454-21
9-454-22 蓋 ¥1,550 φ155×20 8-454-22



寿冠鉢ちらし ツブキ毘沙門天塗内黒 [A]
9-454-23 本体 ¥2,700 φ175×58 8-454-23
9-454-24 蓋 ¥1,550 φ155×20 8-454-24



寿冠鉢ちらし 源氏車内黒 [A]
9-454-25 本体 ¥2,800 φ175×58 8-454-25
9-454-26 蓋 ¥3,000 φ155×20 8-454-26



寿冠鉢ちらし 春慶塗内黒 [A]
9-454-27 本体 ¥1,600 φ175×58 8-454-27
9-454-28 蓋 ¥1,400 φ155×20 8-454-28