

Catalogue No.
20155-752

752 有田焼 向付



9-752-1 ¥4,600
ひさご平向付古染山水 (有田焼) 陶
160×165×30 8-752-21
9-752-2 ¥1,400
太白千代口 (有田焼) 陶
φ74×35 8-752-22



9-752-3 ¥4,600
長ひさご向付福字 (有田焼) 陶
210×120×70 8-752-23
9-752-4 ¥1,400
太白千代口 (有田焼) 陶
φ74×35 8-752-24



9-752-5 ¥4,700
黒銀彩角皿 (有田焼) 陶
150×150×50 8-752-25
9-752-6 ¥1,950
黒土楽大千代口 (有田焼) 陶
φ80×32 8-752-26



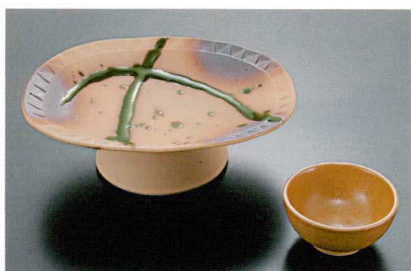
9-752-7 ¥4,600
桔梗淵向付古染木草 (有田焼) 陶
175×165×40 8-752-27
9-752-8 ¥1,400
太白千代口 (有田焼) 陶
φ74×35 8-752-28



9-752-9 ¥3,900
黒しぼり変型平皿 (有田焼) 陶
220×130×25 8-752-29
9-752-10 ¥1,950
黒土楽大千代口 (有田焼) 陶
φ80×32 8-752-30



9-752-11 ¥3,900
黒しぼり三ツ足高台皿 (有田焼) 陶
φ160×55 8-752-31
9-752-12 ¥1,950
黒土楽大千代口 (有田焼) 陶
φ80×32 8-752-32



9-752-13 ¥4,600
錆グリーンちらし向日葵高台皿 (有田焼) 陶
180×152×56 8-752-33
9-752-14 ¥1,450
土楽丸千代口 (有田焼) 陶
φ68×34 8-752-34



9-752-15 ¥4,800
トルコ釉白吹スカン高台角皿 (有田焼) 陶
170×170×50 8-752-35
9-752-16 ¥1,150
トルコ青千代口 (有田焼) 陶
φ74×34 8-752-36